

 **PROCONCEPT**



**LA SOLUTION ERP
FAÇONNÉE POUR
LES INDUSTRIES**

Un logiciel adapté à votre identité et au secteur dans lequel vous évoluez

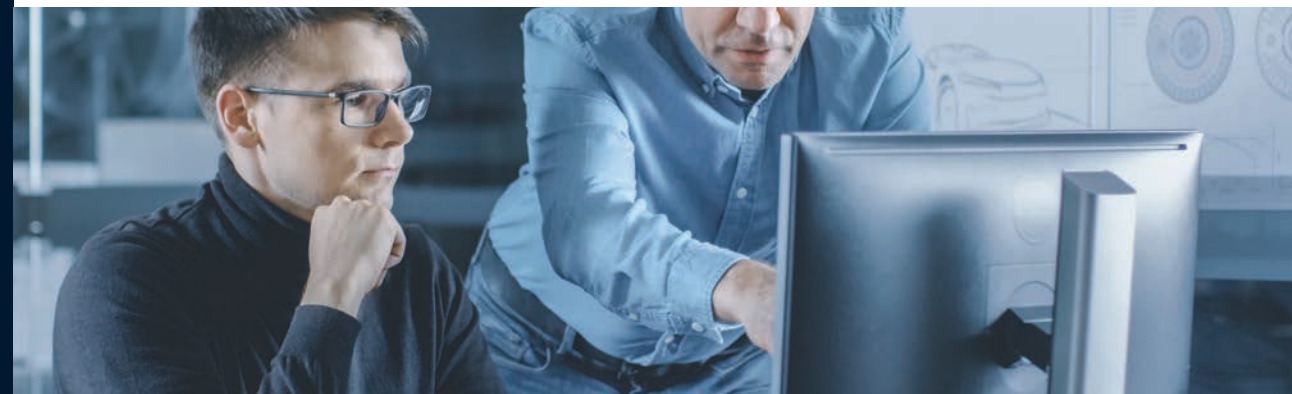
Vous produisez des biens et des services industriels en Suisse et dans d'autres pays. Vous faites de la sous-traitance, de la fabrication, ou les deux. Vous évoluez sur un secteur d'activité qui nécessite une gestion fine de la production pour garantir qualité, traçabilité et rentabilité? Vous devez piloter votre entreprise en respectant des processus exigeants? ProConcept est l'ERP suisse, disponible en Cloud ou On Premise, spécialisé dans les métiers de l'industrie depuis plus de 30 ans. Il y détient un solide savoir-faire dans des secteurs aussi variés que l'horlogerie, la gestion de projets industriels, l'électronique, la mécanique industrielle ou la Medtech.



Nous avons été capables de mettre en place un module Make or buy pour définir les stratégies de production ou d'achats de pièces. Dans le cadre de la production, cela nous a permis d'améliorer nos files d'attente sur les équipements, voir même d'envisager l'acquisition de nouveaux outils de production. Le module de production est un réel point fort ! ProConcept a permis d'accompagner Swiza dans sa croissance et son évolution. Au départ, nous gérons 4 à 5 projets majeurs par an. Aujourd'hui, on tourne avec 10-12 projets pour, à terme, en intégrer encore plus. L'ERP ProConcept nous a accompagné dans notre progression, aussi bien en termes de volumétrie que de complexité des données à gérer.

Thierry Siebenborn,

Responsable amélioration et optimisation des processus
SWIZA



Un ERP conçu pour répondre aux besoins des industries de production

ProConcept vous accompagne pour structurer vos processus et maîtriser vos coûts. Que vous soyez dans une gestion de production à la commande, sur stock, à l'affaire, en juste à temps ou en flux tiré ou poussé, ProConcept maîtrise ces différents scénarios. Vous pouvez, par exemple, planifier vos ventes et donc vos besoins futurs avec le Plan Industriel et Commercial (PIC) et planifier vos ordres de fabrication de façon très opérationnelle avec le Plan Directeur de Production (PDP).

ProConcept est un ERP intégré qui permet d'exploiter les données en provenance de tous les départements de l'entreprise: commerce, achat, logistique, ressources humaines, finance. Cette utilisation des données de base couplée à un modèle analytique performant vous garantit un pilotage financier et budgétaire de votre activité de production. La valorisation de vos stocks, de vos encours, des rebuts et déchets ainsi que le juste calcul de vos prix de revient ou de votre rentabilité sont essentiels à la bonne gestion de votre entreprise.

Vos collaborateurs peuvent exploiter des gammes de fabrication et des nomenclatures multiniveaux pour chacun de vos produits. Ils peuvent lancer un calcul des besoins pour garantir le bon approvisionnement des composants et maîtriser les délais. En fonction des résultats fournis par l'ERP, vous construisez votre réponse industrielle et adaptez votre entreprise aux réalités du terrain. Vous pouvez, par exemple, décider d'exécuter une fabrication dans vos ateliers ou alors lancer une action de sous-traitance opératoire ou d'achat.

Un ERP mature et abouti qui fait progresser votre performance industrielle

Une gestion de la production efficace et adaptée à votre entreprise

- Le logiciel inclut un PIC/PDP qui peut être multiple pour faire des simulations et un module d'ordonnancement qui présente une planification graphique de la production. Cette particularité de l'ERP permet d'avoir, même dans des situations complexes, un outil simple d'utilisation, compréhensible et très opérationnel pour gérer l'adéquation entre charges et capacités de production.
- Avec cet outil d'ordonnancement intégré à l'ERP, vous travaillez à capacité finie ou infinie et vous faites des simulations «au plus tôt» et «au plus tard». Le logiciel est mult niveau et il tient compte des priorités au niveau des lots de fabrication mais également au niveau des délais d'approvisionnement pour les achats de composants et de sous-traitance. Vos contraintes sont prises en compte pour optimiser vos cycles de fabrication, maîtriser les temps de réalisation et optimiser vos stocks. Vous pouvez identifier les commandes clients impactées par des retards fournisseurs et communiquer sur de nouveaux délais à tous les clients concernés. Il est facile de simuler les impacts d'une replanification d'OF.



- Que vous soyez une entreprise avec une seule unité de production où que vous ayez plusieurs usines en Suisse ou dans le monde, le logiciel est évolutif et conçu pour vous faire gagner en efficacité. Avec le concept d'entreprise globale, les données de base de l'ERP peuvent être mutualisées pour les différentes sociétés.
- ProConcept dispose d'un module de Contrôle de Gestion Industriel (CGI) dédié à l'activité de production. Il vous permet de suivre et maîtriser vos coûts ainsi que de monitorer l'évolution de vos prix de revient. Vous pouvez également lancer à tout moment des calculs pour connaître la valorisation de vos encours, en faisant ressortir la part matière ou mains d'œuvre par exemple.



Une plus-value pour les industriels qui nécessitent une qualité et une traçabilité sans faille

- Vous devez fournir, pour l'intégralité de la chaîne de fabrication, une information de provenance et de caractérisation des produits ? ProConcept propose une traçabilité constitutive (ascendante/descendante) qui permet de savoir à qui a été vendu un produit et de quoi il est composé. Vous pouvez suivre dans l'ERP les numéros de série et de lot qui sortent de vos usines.
- Vous devez certifier vos processus de production ? (En fonction de votre secteur d'activité et de vos enjeux de qualité,) ProConcept vous accompagne dans vos démarches de certification pour une traçabilité complète comme dans le secteur de la Medtech avec les normes ISO 13485 et GMP, FDA 21 CFR.





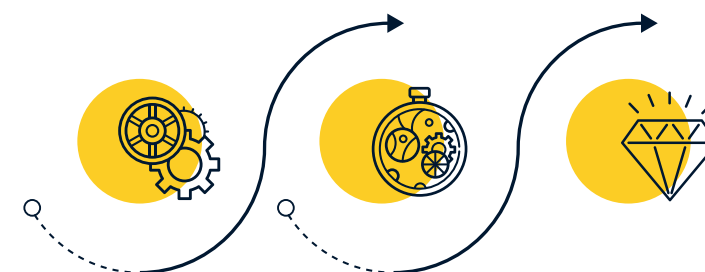
Une gestion de la production à l'affaire maîtrisée de A à Z

- Vous devez faire l'analyse d'un projet en amont de sa production? Vous souhaitez piloter la production d'une affaire dès la commande client? ProConcept vous permet de définir et de planifier des tâches de main d'œuvre et d'approvisionnement, comme pour la réalisation d'opérations d'assemblage par exemple ou encore l'achat de composants. Vous suivez les heures saisies sur les différentes tâches opératoires et vous monitoriez l'état d'avancement de votre projet.
- Avec ProConcept, vous gagnez du temps en exploitant la notion de nomenclature évolutive. Vous pouvez lancer un calcul des besoins sur la base d'une nomenclature provisoire et ainsi engager une production. Une fois la structure définitive de la nomenclature arrêtée, le système effectuera une comparaison pour définir les nouveaux manquants et les surplus. Dans le cadre d'affaires avec des standards configurables ou pour des projets qui nécessitent des composants à long délai d'approvisionnement, cette possibilité de fabrication anticipée est la bienvenue.
- Pour chaque tâche à réaliser, définissez les contraintes sur dates ainsi que les marges de sécurité et anticipez les dérives ! L'ERP vous permet de réduire les risques d'erreurs en vous avertissant lors de surcharges ou de jalons dépassés. Vous simulez et replanifiez des affaires pour estimer des délais de livraison ou effectuez des comparaisons financières à date entre 2 revues de projet . L'ERP met en évidence, sur la période choisie, les centres de coûts où une évolution a été constatée.
- Le suivi financier donne accès à un modèle analytique qui permet de monitorer l'affaire et d'effectuer des comparaisons entre ce qui a été budgété, engagé, réalisé ou le reste à réaliser que ce soit en montant ou en pourcentage. Vous suivez vos tableaux de trésorerie à l'affaire et disposez d'un bilan qui vous présente la situation sur vos niveaux de marge pour agir et maintenir la rentabilité du projet.

Les affaires peuvent parfois être longues. Avec ProConcept, vous accédez à un échéancier qui définit les conditions de paiement par tranche ou jalon et vous pouvez planifier les factures d'acompte à envoyer aux clients.

Suivre les prestations de Service Après-Vente

- Une fois qu'une affaire est terminée, vos produits spéciaux vous imposent sans doute d'assurer une gestion efficace du Service Après-Vente (SAV)? ProConcept gère les plannings des techniciens ainsi que les stocks déportés qui les accompagnent. Vous gérez des variantes de contrats de maintenance pour une facturation flexible qui inclut les avantages dont vos clients peuvent bénéficier.
- Si vos produits nécessitent des retours en atelier, l'ERP assure une traçabilité efficace des opérations réalisées. Vous suivez dans un dossier des informations liées aux garanties du produit, aux réclamations du client ainsi que les heures associées à une réparation et les composants consommés.



Un logiciel qui a conquis le monde horloger avec sa gestion des matières précieuses

Que vous soyez une marque horlogère ou un sous-traitant qui produit des composants de montres, vous exploitez des matières précieuses (Or, Argent, Platine, Palladium, Ruthénium). Vous avez des processus complexes à industrialiser et vous devez assurer une traçabilité fine des déchets pour les valoriser.

ProConcept est un ERP interopérable qui s'interface avec les systèmes de métrologie pour suivre les poids, identifier les pertes et renseigner les « comptes poids ». Le logiciel inclut en standard des tableaux de bord pertinents sur l'état d'exploitation de ces matières précieuses et permet de définir à qui elles appartiennent, ainsi que leur valeur.

Un ERP qui vous accompagne dans votre projet « Industrie 4.0 »

Une solution accessible dans le Cloud suisse

ProConcept est disponible dans le Cloud d'AWS avec un hébergement localisé en Suisse pour renforcer la fiabilité et la sécurité de votre ERP. Sur la base d'une infrastructure toujours à jour et flexible en fonction des besoins, les utilisateurs peuvent travailler dans un environnement opérationnel avec la garantie d'une haute disponibilité de l'ERP et des données.

Accédez aux fonctionnalités de ProConcept, partout, depuis un simple navigateur web. Libérez-vous des contraintes de l'infrastructure pour vous concentrer sur votre cœur de métier. Profitez des facilités du Cloud pour intégrer les évolutions de votre ERP et de nouvelles technologies en toute transparence. ProConcept dans le Cloud, c'est un moyen efficace de sécuriser vos opérations en vous prémunissant des risques cyber et avec la certitude d'avoir vos données parfaitement sauvegardées.

Un logiciel interopérable

ProConcept s'interface aisément à des systèmes métiers spécialisés déjà existants dans l'entreprise (Logiciels de CAO « Conception Assistée par Ordinateur », de PLM « Product Lifecycle Management », de métrologie tel que « QuickControl », de WMS « Warehouse Management System », de GED, de portails de recrutement, de Business Intelligence, de solutions de gestion des temps...).

Une digitalisation de l'atelier

Les opérateurs bénéficient d'une solution de travail mobile, ergonomique et paramétrable à leurs métiers. Ils gagnent en efficacité avec la possibilité de consulter en temps réel l'ensemble des renseignements utiles aux tâches courantes de production ainsi que les indicateurs clés de performance. L'interaction avec le reste de l'entreprise est également facilitée pour saisir rapidement des déclarations de production.

ProConcept est construit sur une architecture robuste et individualisable qui permet d'adapter le logiciel à votre logique métier.



Au plus proche de votre métier



Electronique ←



Horlogerie ←



Machines-outil ←



MedTech ←

Fabrication d'équipements



Industrie Manufacturière



Mécanique industrielle







ProConcept nous a permis de partager l'information et surtout de la fiabiliser. Aujourd'hui, nous avons un suivi précis de toutes nos affaires et des alertes en cas de dérive pour ajuster nos décisions. Nous pouvons obtenir des informations synthétiques sans quitter notre bureau et quand un client appelle, nous disposons de l'ensemble de l'historique de son affaire pour répondre à ses interrogations. Grâce à l'outil, la rentabilité de nos affaires a augmenté. Nous savons exactement où nous en sommes, nous avons pu mieux négocier avec nos fournisseurs et jouer sur les variables d'ajustement.

Anne Seguin,
Directrice Administrative et Financière
WALTEFAUGLE



Détail des fonctionnalités

CRM & VENTES

- Gestion des contacts
- Gestion d'événements (historique des actions réalisées et liste des actions à entreprendre)
- Gestion des campagnes de prospection
- Gestion des tarifs, remises et taxes
- Requête sur les données logistiques ou financières d'un compte client

PLANIFICATION

- Planification graphique multiniveaux (GANTT)
- Calcul des besoins (DRP / MRP II)
- Ordonnancement et gestion des ordres de fabrication

SUPPLY CHAIN & LOGISTIQUE

- Gestion des stocks et inventaires
- Gestion des codes EAN et HIBC
- Gestion des articles et des tarifs de transport

QUALITÉ & TRAÇABILITÉ

- Traçabilité montante, descendante, multiniveaux, par produit
- Choix des niveaux de traçabilité (commerciale, constitutive ou de processus)
- Gestion des lots et des numéros de série
- Gestion des non-conformités
- Normes compatibles : ISO 13485, ISO 10002, ISO 2859, ISO 3951, ISO 9001, GMP / GLP, FDA dont CFR21 part 11
- Statut qualité
- Evaluation des fournisseurs

ACHATS & APPROVISIONNEMENTS

- Gestion des appels d'offre et des commandes
- Sous-traitance d'achat
- Gestion des délais, des réceptions, des factures

PRODUCTION

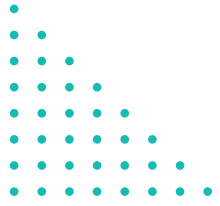
- PIC (Plan Industriel et Commercial)
- PDP (Plan De Production)
- Simulations
- Sous-traitance opératoire
- Contrôle de gestion industriel (coûts variables, fixes, autres pour définir le prix de revient complet)
- Valorisation de la production (prévisionnelle, en-cours, réalisée) et mise à jour des prix de revient

GESTION D'AFFAIRES

- Planification graphique multiniveaux (GANTT)
- Gestion de nomenclatures évolutives
- Suivi budgétaire et financier multi-axes
- Gestion des taux de change et des monnaies
- Suivi matériel

DONNÉES TECHNIQUES

- Gammes opératoires
- Nomenclatures multiniveaux, multiversions
- Configurateur produits



Détail des fonctionnalités

GESTION DU SERVICE APRÈS-VENTE (SAV)

SAV EXTERNE DE TYPE PRESTATION DE MAINTENANCE

- Traçabilité de la vie de la machine
- Gestion des garanties par machine par option
- Gestion administrative complète du contrat
- Gestion du planning des interventions en fonction de la disponibilité des techniciens
- Gestion avancée des événements à facturer en sus de la facturation périodique normale
- Gestion fine des coûts de l'intervention et de sa facturation (pièces, heures de travail, frais de déplacement, ...).

GESTION RH & PORTAIL EMPLOYÉS

- Comptabilité des salaires
- Certification Swissdec 5
- Administration du personnel
- Gestion des compétences
- Gestion des formations
- Recrutement
- Portail employé - Communication interne
- Solution de workflow

REPORTING & TABLEAUX DE BORD

- Tableaux croisés intégrés, tableau de bord, Business Intelligence
- Agrégateur de données (ETL): ETL-Concept
- Modèle en étoiles
- Rapports Crystal standards ou paramétrables
- Portail personnalisable de pilotage d'une activité
- Outils de reporting dédiés RH

SAV INTERNE DE TYPE RETOUR EN ATELIER

- Traçabilité assurée tout au long du cycle de vie du produit
- Gestion des types de réparation
- Gestion des garanties
- Gestion de la circulation physique d'une réparation
- Calcul des prix de revient et de vente effectifs, ou prix forfaitaire
- Gestion des devis et des délais
- Prise en compte des opérations externes (sous-traitance)
- Distinction entre le client final, le client détaillant et le client agent

FINANCE & COMPTABILITÉ

- Comptabilité générale & auxiliaire
- Comptabilité analytique & industrielle (Gestion multi-axes)
- Comptabilité budgétaire (Lissage financier de charges et produits)
- Immobilisation
- Trésorerie & CashFlow
- Plans comptables alternatifs
- Standards de paiement: ISO 20022, QR Code, SEPA, CAMT054
- Normes comptables: IAS/IFRS, US GAAP, RPC (Swiss GAAP), CO

GESTION DES MATIÈRES PRÉCIEUSES

- Calcul du prix de revient des produits, incluant le détail de la valeur des matières précieuses (selon cours de marché et taux de change)
- Gestion des prix d'inventaire séparant le prix «façon» du prix des «matières précieuses»
- Gestion des pesées et des comptes poids
- Gestion de la sous-traitance
- Utilisation des tables COFITER et COFIPAC



Une relation de confiance et un service de qualité sur toutes les phases du projet

Le déploiement d'un ERP est un projet d'entreprise qui implique de nombreux salariés au sein de votre organisation

Les solutions Finance & RH de ProConcept s'adressent à des entreprises ou des groupes de plus de 200 personnes, très souvent multisites avec des filiales à l'étranger.

Afin de répondre au niveau d'exigence de ses clients, ProConcept a mis en place des équipes pluridisciplinaires composées de consultants dédiés au suivi du projet ainsi que d'experts dans les métiers de la comptabilité, de la finance et des ressources humaines.

Nos experts

Ils appréhendent votre milieu professionnel, votre culture d'entreprise avec méthode. Ils sont là pour comprendre vos processus, vos objectifs et pour apporter un bénéfice tangible à vos structures avec en ligne de mire, l'adhésion des acteurs. Notre solution ERP se personnalise pour s'adapter à votre fonctionnement.

En faisant le choix de ProConcept, vous bénéficierez tout au long du projet et par la suite d'un regard extérieur qui s'est forgé sur les « Best Practices » et « Retours d'expérience » de nos équipes suisses.

Notre équipe

Elle vous accompagne tout au long de la phase d'implémentation de la solution afin de vous rendre autonome dans l'utilisation du système. Quel que soit votre secteur d'activité, nos experts vous conseillent sur les meilleures pratiques en vous proposant, par exemple, un modèle analytique ou un contrôle de gestion qui répond à vos exigences.

La volonté qui anime nos collaborateurs est de construire une relation de confiance basée sur un professionnalisme reconnu. C'est pour ces raisons que ProConcept est renommée pour son accompagnement de haute qualité sur le marché suisse.

Notre service Recherche & Développement (R&D)

Il fait évoluer le produit depuis plus de 25 ans et réalise de nombreux tests qui respectent une procédure qualité stricte. Notre travail est axé sur une écoute active des besoins de nos clients pour définir et développer de nouvelles fonctions. Ainsi, nous œuvrons selon la méthode agile « Scrum » avec les parties prenantes clients pour vous faire profiter d'une progression continue du produit. Cette culture du développement, de la documentation, de la fiabilisation de l'ERP vous garantit de bénéficier d'un produit extrêmement stable.



LES AVANTAGES QUI FONT NOTRE FORCE

- Une infrastructure sécurisée dans le Cloud de ProConcept
- Une disponibilité de nos équipes pour une continuité de service garantie
- Une écoute active de nos clients pour faire évoluer l'ERP avec des nouveautés souhaitées
- Des mises à jour majeures régulières de l'ERP et des évolutions intermédiaires tout au long de l'année
- Un service client réactif pour vous accompagner sur des améliorations ou des besoins spécifiques
- Une méthodologie de travail modulable qui vous laisse la parole
- Une culture client qui privilégie la stabilité avec des intervenants qui connaissent votre entreprise, vos salariés et vos problématiques

DES SUPPORTS ACCESSIBLES EN LIGNE

-  Webinaires de présentation métier dédiés à nos clients
-  Suivi personnalisé & gestion de vos demandes
-  Base de connaissances accessible pour garantir votre autonomie au quotidien
-  Communications réservées à nos clients : newsletter, veille réglementaire et technique...

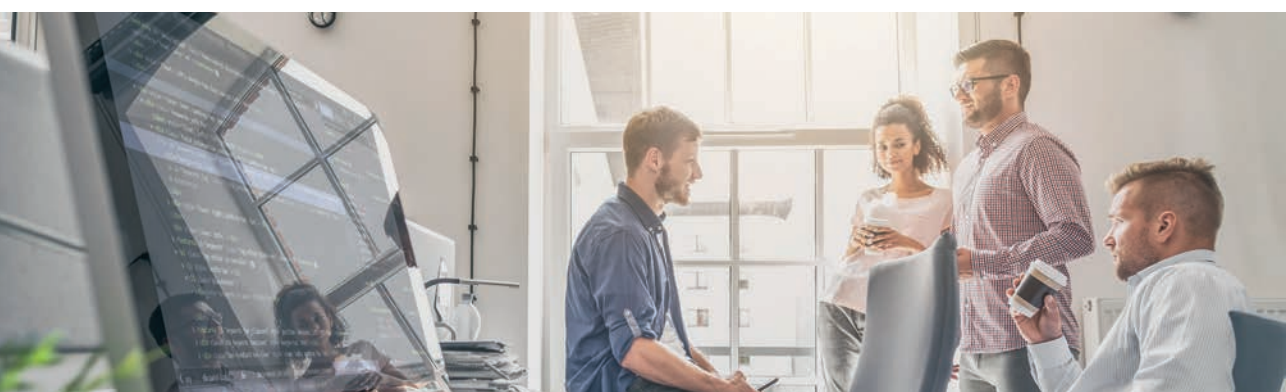
Pourquoi choisir ProConcept ?

Editeur & intégrateur suisse depuis 30 ans

ProConcept est une solution ERP développée en Suisse, pour accompagner les entreprises suisses qui officient sur le territoire national et à l'étranger. La connaissance des besoins du marché et l'amélioration continue appliquée au produit en font une valeur sûre et un partenaire pérenne de vos enjeux industriels.

Un ERP robuste et personnalisable conforme aux standards suisses

ProConcept offre des modules complets avec de fortes interactions entre les fonctionnalités. Notre ERP est suffisamment flexible pour s'adapter aux processus et particularités même complexes de votre environnement industriel.



Des experts métiers pour répondre à tous les cas de figure

Que vous partiez sur des fonctionnalités standards où que vous ayez des processus plus complexes, notre expertise dans votre secteur d'activité vous permet de gagner en efficacité.

Une solution compatible Industrie 4.0 qui a séduit les secteurs clés de l'industrie suisse

Au fil des années, ProConcept a été déployé au sein de nombreuses entreprises qui opèrent dans les secteurs forts de l'industrie suisse comme l'horlogerie, la MedTech et les structures qui ont pour modèle la gestion à l'affaire.

Un logiciel complet : du pilotage de la production à la gestion financière

Que votre activité soit orientée sur des productions « séries » ou « à l'affaire », ProConcept vous fournit des outils fiables et performants pour exploiter vos capacités à leurs meilleurs niveaux. De la planification graphique de la production à la comptabilité analytique, vous pourrez respecter vos engagements tout en maîtrisant et ajustant la performance économique de votre entreprise.

Une solution d'hébergement qui vous convient

Que vous préfériez héberger l'ERP au sein de votre entreprise ou à l'extérieur, ProConcept est disponible en mode « On Premise » ou sous la forme d'un abonnement « Cloud ». ProConcept Cloud est hébergé en Suisse chez le leader mondial AWS pour une haute disponibilité de l'ERP, une gestion facilitée et une sécurité maximale.



A propos de FORTERRO

ACTEUR TECHNOLOGIQUE ENGAGÉ AUPRÈS DES INDUSTRIELS

Forterro offre des produits et services logiciels spécialisés conçus pour aider les entreprises industrielles à piloter leur organisation, structurer leurs processus et accélérer leur croissance.

En collaborant avec Forterro, vous vous associez à un **partenaire technologique** qui dispose d'une **expérience et d'une expertise reconnues dans le monde industriel**, en témoignant nos 13 000 clients européens.

Forterro compte aujourd'hui **plus de 1 600 personnes réparties dans près de 40 bureaux, centres de services régionaux et centres de développement à travers le monde.**

FORTERRO EN CHIFFRES (2023)

- 15 logiciels spécialisés
- Expertise technologique 100 % Industrie
- + de 1 600 collaborateurs
- + de 13 000 clients
- + 40 bureaux et centres de développement

De la startup à l'ETI multi-site : à chaque industriel son produit Forterro

Forterro propose des logiciels qui couvrent l'ensemble des processus métier des startups, TPE, PME ou encore des groupes de PMI multisites industriels afin de permettre à l'entreprise de structurer son activité, d'optimiser sa gestion et de développer sa croissance.

Développée, commercialisée, mise en œuvre et maintenue par des équipes **produits locales et expertes du marché**, notre gamme de produits, portée par une politique d'innovation ambitieuse intègre les nouveaux usages du **Cloud** et de la **mobilité**, couvre des secteurs d'activités exigeants tels que l'aéronautique, l'automobile, le médical, ainsi que des métiers complexes comme l'électronique, l'usinage, la tôlerie, le traitement de surface ou encore la plasturgie qui ont leurs processus propres.

Powering the businesses, powering the future

www.forterro.com



PROCONCEPT
FORTERRO

Le Vélé 2
2605 Sonceboz
Tél. : +41 58 855 68 68

www.proconcept.ch

