



› ABAS ERP :  
VOTRE AVANTAGE  
CONCURRENTIEL

*SUCCESS THROUGH  
GREATER EFFICIENCY*



04

EXPÉRIENCE INDUSTRIELLE  
LA MEILLEURE SOLUTION  
POUR LES PMI



08

DIRECTION D'ENTREPRISE  
ANTICIPER L'AVENIR



10

PRODUCTION  
PLANNING OPTIMISÉ  
CONTRÔLE AGILE

# SOMMAIRE

## EXPÉRIENCE INDUSTRIELLE

04 La meilleure solution  
pour les PMI

## PORTEFEUILLE PRODUIT

06 Prêt pour relever les défis  
d'aujourd'hui et de demain

## DIRECTION D'ENTREPRISE

08 Anticiper l'avenir

## PRODUCTION

10 Planning optimisé  
Contrôle agile

## FINANCES ET COMPTABILITÉ

14 Gestion financière  
Plan stratégique

## VENTES

16 Fluidité et réactivité



14

FINANCES ET COMPTABILITÉ  
GESTION FINANCIÈRE ET  
STRATÉGIE

#### GESTION DES COMMANDES

18 Processus efficaces, sûrs et structurés

#### ACHATS

19 Processus d'achats digitaux 360°

#### IT

20 Fiable, flexible et prêt pour l'avenir

#### IMPLÉMENTATION

22 7 étapes pour réussir

#### ABAS EN ACTION

24 Transformer les objectifs en résultats

#### ABAS AROUND THE WORLD

26 Vos experts partout dans le monde



16

VENTES  
FLUIDITÉ ET RÉACTIVITÉ



22

IMPLÉMENTATION  
7 ÉTAPES POUR RÉUSSIR

EXPÉRIENCE INDUSTRIELLE

# LA MEILLEURE SOLUTION POUR LES ENTREPRISES INDUSTRIELLES

Depuis plus de 40 ans, façonner le changement et créer de nouvelles opportunités est notre métier et notre passion - grâce à des solutions innovantes, des processus de consulting intelligents, ainsi qu'à l'expertise et à l'expérience industrielle de nos équipes. En tant que pionnier du logiciel métier, nous combinons un ERP industriel éprouvé à des services de qualité.

Nous offrons la parfaite combinaison de fonctionnalités de fabrication sur mesure et la flexibilité nécessaire à vos processus métiers. Et, c'est ce qui fait d'abas ERP la meilleure solution pour les entreprises industrielles.

Aujourd'hui, c'est plus de 4 000 fabricants industriels qui comptent sur abas ERP. 93% de nos clients continuent à nous faire confiance année après année. Notre engagement, proposer une évolutivité permanente de nos solutions sans rupture technologique, est valorisé par nos clients depuis le début et confirmé par le marché, comme dans les études Trovarit. C'est un fait dont nous sommes particulièrement fiers, car c'est exactement pour cela qu'abas ERP a été développé. Cela prouve que nous sommes à la hauteur de notre aspiration la plus importante : garantir la sécurité des processus de nos clients. Et tout particulièrement dans l'environnement changeant de la digitalisation des entreprises.

**"ABAS ERP NOUS A DONNÉ  
DES AILES : SI VOUS VOULEZ  
CONSTRUIRE UN AVION, IL VOUS  
FAUT DES TURBINES, PAS DES  
PÉDALES. C'EST LA MÊME CHOSE  
POUR LES ERP. ABAS ERP NOUS A  
VRAIMENT AIDÉ À DECOLLER".**

Frank Hermann, Managing Shareholder  
WMH GROUP GERMANY

## UNE HAUTE RICHESSE FONCTIONNELLE EN STANDARD

Le logiciel abas ERP offre une couverture fonctionnelle particulièrement étendue en standard et vous accompagne dans tous les domaines essentiels de votre entreprise. Des achats aux ventes, en passant par la fabrication, la gestion des stocks, le service après vente ou les finances, notre logiciel ERP combine de riches fonctionnalités à une interface conviviale au sein d'un package particulièrement complet. Avec abas ERP, vous bénéficiez d'un accompagnement optimal pour relever les défis actuels et futurs dans les domaines de la production et de la planification et ce, grâce à une totale intégration de vos processus métiers. Par ailleurs, reposant sur les meilleures pratiques de l'industrie, abas ERP aide les entreprises à mettre en œuvre des processus fiables, stables et sécurisés.

## RESTEZ UNIQUE, AUSSI UNIQUE QUE VOUS L'ÊTES

Chaque entreprise est différente et unique. C'est pourquoi abas ERP vous donne la flexibilité dont vous avez besoin pour sécuriser et renforcer vos avantages compétitifs, et, ce malgré la standardisation de l'outil. D'une part, parce que vous pouvez définir vos processus métiers selon vos spécificités et d'autre part, parce qu'avec abas, vous pouvez rapidement vous adapter aux changements. abas ERP peut s'adapter facilement en utilisant nos outils low-code et vous offre un haut niveau de personnalisation. Par exemple, cela peut être utilisé pour configurer des automatisations qui vous feront économiser des tâches manuelles, éviter des erreurs de saisie et ainsi rendre vos processus métiers encore plus efficaces. La connectivité et l'ouverture aux outils tiers sont aussi fermement inscrits dans notre ADN depuis le début et sont un élément clé de notre succès. Notre système ERP a toujours favorisé le dialogue et l'échange simple de données avec des solutions tierces comme les solutions PDM et PLM, par exemple.

## UNE FIABILITÉ INÉGALÉE GRÂCE À LA CONTINUITÉ DE VERSION

Grâce à notre architecture logicielle unique, nous parvenons à combiner standardisation et personnalisation. Cela permet à nos clients de bénéficier de tous nos développements avec des mises à jour simples et des migrations rapides, parce que les personnalisations réalisées restent intactes lors des upgrade. Ce qui explique pourquoi nos clients réalisent régulièrement les upgrade pour bénéficier des dernières nouveautés malgré l'intégration de leurs spécificités métiers, tout en bénéficiant de coûts faibles.

## L'INTERNATIONAL À DISPOSITION

En tant qu'entreprise industrielle, avec abas ERP, vous êtes bien équipés pour accompagner la croissance de votre entreprise. Que vous soyez déjà implantés à l'international et/ou que vous souhaitiez vous y développer dans le futur, vous devez vous y préparer en choisissant votre ERP. Les fonctionnalités multisites, multilingues, multidevises ou encore de comptabilité multi-sociétés et groupe sont autant d'outils qui facilitent le succès de nos clients à l'international. Par ailleurs, notre réseau ABAS en local assure la même expertise et méthodologie quel que soit le pays et garantissent la prise en considération des spécificités locales (comptabilité, réglementation, etc.). abas ERP constitue un socle solide pour développer votre entreprise dans un environnement de marché en constante évolution.

## DÉVELOPPÉ PAR ET POUR LES ENTREPRISES INDUSTRIELLES

L'expérience de votre fournisseur de logiciels dans votre secteur d'activité et une compréhension approfondie de vos processus et besoins spécifiques sont essentielles pour le succès de votre projet ERP. abas vous offre la combinaison d'une vaste expérience industrielle reposant sur 4 000 projets internationaux menés à bien, un système ERP exceptionnellement agile, ainsi qu'une stratégie d'implémentation

uniforme et éprouvée au niveau international, développée pour assurer le succès rapide de votre projet ERP. Après le lancement, nous vous accompagnerons en tant que partenaire et conseil expérimenté dans les domaines de la maintenance, du support et de la formation. Jour après jour, nous investissons dans l'avenir de notre, et peut-être bientôt de votre solution, en impliquant continuellement les utilisateurs dans le développement des produits. Le contact direct et le dialogue permanent avec nos clients ainsi qu'une culture de partenariat sont des éléments essentiels de notre stratégie. C'est ainsi que nous posons les fondations de la pérennité d'abas ERP et de la sécurité de votre investissement sur le long terme.

**4,000** CLIENTS | **93%** DE FIDÉLITÉ CLIENT

## LES MEILLEURES SCORES POUR

Adaptabilité/	
Flexibilité	1.3
Stabilité	1.5
Compatibilité des versions	1.8
Engagement	1.5
Soutien durant le projet	1.7*

\* Trovarit survey "ERP in practice: User satisfaction, benefits, and perspectives 2020/2021"

(1: "Very good" - 5: "Poor")

## PORTEFEUILLE PRODUIT

# PRÊT À RELEVER LES DÉFIS D'AUJOURD'HUI ET DE DEMAIN

abas ERP vous accompagne dans tous vos processus métiers. Avec un logiciel qui a été développé pour relever les défis des entreprises industrielles, vous définissez vos besoins et la prise en charge nécessaire - avec l'assurance que vous avez toujours la bonne solution informatique.

### DIRECTION DE L'ENTREPRISE

Avec abas ERP au cœur de votre entreprise, vous prenez la bonne décision stratégique à long terme. Vous bénéficiez d'une solution prête à l'emploi qui évolue avec la croissance de votre entreprise à un faible coût total d'acquisition (TCO).

### PRODUCTION

Vous gérez de manière flexible tous vos processus de production, planifiez les ressources et les délais, surveillez en permanence votre production, et maîtrisez votre création de valeur.

### FINANCES ET COMPTABILITÉ

Le puissant système de reportings financiers facilite considérablement vos activités quotidiennes et vous permet de garder à tout moment un œil sur les charges, les recettes, les flux de trésorerie et les risques.





## INDUSTRIES

abas ERP est spécialement conçu pour répondre aux exigences et spécificités de ces industries :

- > Industrie métallurgique
- > Industrie automobile
- > Fabricant de machines industrielles
- > Industrie électrique et électronique
- > Ingénierie médicale
- > Industrie plastique

## VENTES

L'accès central aux informations requises, la recherche et la récupération simples des données commerciales ainsi que divers outils d'automatisation augmentent la fidélité des clients et votre succès commercial à long terme.

## ACHATS

Les processus d'achat digitalisés vous aident à améliorer les performances de livraison, à réduire les délais d'approvisionnement et à trouver le bon fournisseur.

## INFORMATIQUE

L'architecture unique et la large gamme d'outils d'abas ERP garantissent un paysage informatique moderne, une sécurité élevée des données et des processus ainsi qu'une combinaison parfaite de flexibilité et de compatibilité des versions.

## PERSONNALISATION

**UNE FLEXIBILITÉ MAXIMALE  
AVEC UNE COMPTABILITÉ  
TOTALE DES VERSIONS**

### PERSONNALISATION

- > BPM/Workflows
- > Concepteur d'écrans
- > Environment de développement

### CONNECTIVITÉ

- > GED
- > BI
- > Portail
- > Intégration CAO/PDM
- > Autres services et bases de données

### MOBILITÉ

- > CRM
- > SAV
- > WMS
- > Note de frais


Découvrez nos clients,  
champions cachés de  
leur marché



# ANTICIPER L'AVENIR

Bien entendu, lorsque vous choisissez une solution ERP, vous devez garder à l'esprit le développement futur de votre entreprise. Il est important de la préparer au succès, avec une intégration complète de vos processus métiers et une stratégie de digitalisation claire. La nouvelle solution ERP doit être orientée processus et vous offrir l'agilité et l'ouverture nécessaires à votre croissance.

La version standard d'abas ERP offre une couverture fonctionnelle spécialement conçue pour l'industrie combinée à une personnalisation simple pour les activités quotidiennes. Dans votre décision d'investissement, assurez-vous d'inclure les coûts d'exploitation prévus et recherchez une solution qui simplifie les changements de version et minimise l'impact financier et humain.

A black and white portrait of a middle-aged man with glasses, wearing a suit and tie, looking directly at the camera. The background is a blurred office environment. The portrait is partially overlaid by a large, stylized graphic element consisting of several parallel, slanted lines that create a sense of depth and movement, pointing towards the text on the left.

**"LA PRÉPARATION MINUTIEUSE  
A PORTÉ SES FRUITS. POUR NOUS,  
C'ÉTAIT UN VÉRITABLE TRAVAIL  
D'ÉQUIPE : UN GRAND PROJET RÉUSSI  
AVEC UN SUPERBE RÉSULTAT".**

Andreas Wetzel,  
Head of Business Consulting,  
MEIKO Group global



## CHIFFRES CLÉS

En tant que directeur général, vous souhaitez connaître tous les chiffres clés de votre entreprise afin d'identifier les dérives à un stade précoce et maintenir l'entreprise sur la voie de la croissance. En tant que système intégré, abas ERP offre de nombreuses options de reportings et combine les chiffres clés collectés en temps réel depuis l'ensemble des fonctionnalités de l'ERP : opportunités, carnets de commandes, données de production, créances et dettes, liquidités et chiffres d'affaires. Si vous avez besoin de données plus agrégées, vous pouvez utiliser notre solution de Business Intelligence dédiée aux problématiques industrielles et fondée sur la technologie Qlik Sense, leader du marché de la BI.

## DASHBOARD

abas ERP fournit une solution intelligente pour évaluer et visualiser les données de l'entreprise. En plus des nombreux tableaux de bord standards spécifiques aux problématiques des différents services, vous pouvez facilement personnaliser et adapter ces modèles existants et définir vos propres cockpits – et ce sans expérience de programmation. Cela permet de suivre en temps réel l'activité de l'entreprise pour identifier les dérives éventuelles (retard de commandes, créances, etc.) et les corriger si nécessaire.

## GESTION AUTOMATISÉE DES PROCESSUS METIERS

abas ERP vous fournit un outil graphique et facile à utiliser pour la gestion de vos

processus métiers. Vous pouvez ainsi documenter vos processus existants, modéliser individuellement de nouveaux processus et optimiser tous les processus à long terme. Qu'il s'agisse de flux d'approvisionnement ou de demandes SAV, les tâches sont traitées structurellement dans un workflow – soit automatiquement dans abas ERP, soit par des personnes ou des groupes définis au sein de votre entreprise. Cela garantit une stabilité maximale des processus ainsi qu'une réduction des taux d'erreur et des temps de traitement.

## CONNECTIVITÉ

abas ERP aide les entreprises à digitaliser l'ensemble de ses processus pas à pas. Notre outil d'intégration abas Connect, inclus en standard, vous permet d'établir une communication flexible, facile et standardisée entre une grande variété de systèmes et abas ERP. Grâce à l'approche low-code abas Connect, des logiciels ou des dispositifs – tels que des logiciels de gestion de la relation client, des automates machines, des logiciels de gestion d'entrepôt ou des systèmes de conduite autonome – peuvent être connectés à abas ERP. Le suivi des produits par RFID est également possible avec abas ERP.

## HAUTE FONCTIONNALITÉ

abas ERP est parvenu à la maturité fonctionnelle qui caractérise aujourd'hui notre logiciel grâce à plus de 4 000 projets ERP. En plus du système ERP dans sa version standard qui couvre tous les processus nécessaires à la gestion d'une entreprise industrielle, abas

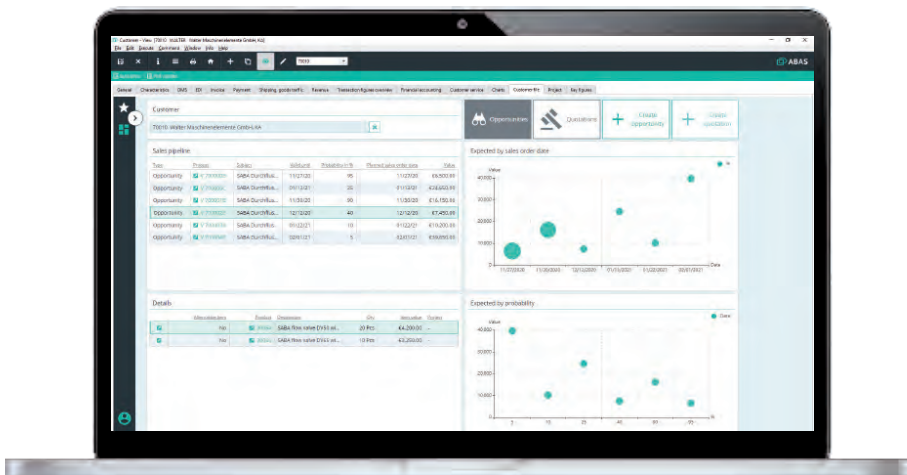
offre une large gamme d'options de personnalisation. Celles-ci fournissent un accompagnement ciblé pour les besoins spécifiques de votre entreprise et vont des outils performants pour la personnalisation et la connectivité aux extensions fonctionnelles d'abas ERP, par exemple pour la gestion de projet ou la gestion documentaire.

## FLEXIBILITÉ ET FAIBLE COÛT TOTAL D'ACQUISITION

Grâce à l'architecture d'abas ERP, toutes les personnalisations sont séparées des fonctions ERP natives et restent intactes en cas de changement de version. Aucune autre solution d'ERP industriel ne permet de configurer et d'automatiser plus facilement les processus critiques de l'entreprise en cours de fonctionnement – selon le rapport d'enquête de Trovarit\*. Les coûts d'adaptation peuvent être réduits au minimum. Il en résulte d'énormes avantages en matière de coûts par rapport à la concurrence. Vous bénéficiez d'une solution qui évolue avec votre entreprise et d'un faible coût total d'acquisition (TCO).

## GLOBAL


De nombreuses entreprises industrielles s'appuient sur une présence internationale pour bénéficier d'avantages compétitifs et de proximité avec leurs clients. Votre entreprise dispose-t-elle déjà de succursales et de sites de production à l'étranger ou souhaitez-vous déployer vos activités à l'étranger dans un avenir proche ? Dans les deux cas, vous êtes bien équipés avec abas ERP. D'une part, il dispose de fonctions étendues qui rendent votre ERP prêt pour une utilisation internationale réussie – de la capacité multi-société, multilingue et multidevise au multisite et à la comptabilité de groupe. D'autre part, le réseau mondial de partenaires d'abas vous garantit l'expérience et l'expertise de nos spécialistes en local. Pour la localisation, abas ERP tient compte en permanence des exigences spécifiques à chaque pays, telles que les exigences réglementaires ou fiscales.



# PLANNING OPTIMISÉ CONTRÔLE AGILE

En tant que Responsable des Opérations dans une entreprise industrielle, vous devez faire face à des processus de fabrication complexes, des arrêts de production, des goulets d'étranglement et des délais de livraison serrés et devez donc prendre des décisions stratégiques rapidement au quotidien. La digitalisation apporte une réactivité supplémentaire : comment relever des défis tels que la collecte des données de production, d'exploitation ou de maintenance ?

abas s'est spécialisé dès le départ dans l'industrie manufacturière. C'est pourquoi la planification et le contrôle des processus de fabrication est l'une des plus grandes forces de notre solution.



**"GRÂCE À ABAS, NOUS AVONS RÉDUIT  
NOTRE STOCK DE MOITIÉ. LA RÉDUC-  
TION DES COÛTS D'INVENTAIRE NOUS  
A APPORTÉ UN SÉRIEUX AVANTAGE  
CONCURRENTIEL".**

Cemalettin Özmen, IT Manager  
Uzay Kalip

**PLANIFICATION DE LA PRODUCTION**  
 abas ERP combine toutes les données pertinentes pour la planification : les commandes clients avec les commandes de matières premières et l'état des stocks, la capacité des machines et leur taux d'utilisation, les dates de livraison et les délais d'approvisionnement. Vous pouvez planifier votre production sur la base de ces données interconnectées. abas ERP crée automatiquement des propositions de fabrication et des affectations de machines en tenant compte des délais et des capacités. Notre solution de Planification et d'ordonnancement avancés (APS) permet de visualiser les capacités de production, identifie les goulets d'étranglement et rationalise les séquences.

**ORDONNANCEMENT ET CONTRÔLE DE LA PRODUCTION**

Le centre de production est votre cockpit de contrôle dans abas ERP. Vous pouvez y consulter, modifier et

valider les propositions et les ordres de fabrication, surveiller les plannings, imprimer des documents de production, identifier et résoudre facilement des problèmes tels que des pièces manquantes, des goulets d'étranglement, des problèmes de qualité ou des erreurs dans les déclarations de production.

**PERFORMANCE DE LA PRODUCTION**

Avec abas ERP, vous pouvez cartographier et combiner tous les processus de fabrication courants tels que la commande, la production en série, la fabrication à l'affaire ou la production combinée. Si nécessaire, la liste de fabrication peut être adaptée à la situation actuelle de la production à l'aide d'un éditeur afin, par exemple, de réagir avec souplesse aux pannes de machines ou aux changements de conception. Sans un retour d'information en temps réel de la production, même la meilleure planification peut rapidement devenir inutile.

C'est pourquoi l'Acquisition des Données de Production est un composant standard d'abas. Les déclarations de production sont enregistrées - sur un terminal ou via des appareils mobiles - en temps réel. Celles-ci comportent les temps de traitement ainsi que les quantités réelles, rebutées ou retouchées, et leurs causes, mais également les informations sur les lots et les numéros de série. De cette façon, non seulement des informations optimales sont disponibles pour la planification et le contrôle permanents de la production, mais aussi pour le calcul des coûts en cours.



Utilisation de la capacité des machines, bons de travail critiques, taux de rebut, listes de pièces manquantes - accès direct aux informations centrales

## ACQUISITION DES DONNÉES DE PRODUCTION EN MOBILITÉ

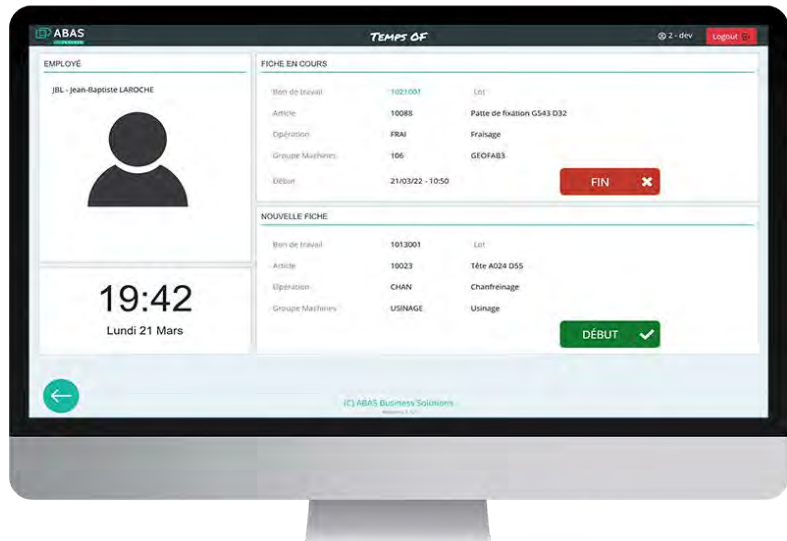
Des informations bien préparées à l'intention de vos équipes atelier sont également essentielles pour maintenir une production fluide. Ces informations sont gérées à l'aide d'un planning listant les opérations à réaliser, classées par ordre de priorité. Le module Web PDC pour la collecte mobile de données atelier rend cette liste de travail disponible sur les terminaux tactiles ou autres appareils mobiles, indépendamment du système d'exploitation et du matériel. Le module Web PDC assiste vos équipes dans tous les processus effectués sur une machine : ils sont toujours informés des étapes de travail à venir et peuvent simultanément enregistrer les informations de production (temps passé, quantités prélevées, produites et rejetées), qui sont ensuite automatiquement traitées. Avec une gestion des flux de matériaux et de valeurs continus et facilement accessibles, abas ERP ouvre la voie à une production efficace et sans papier, avec des taux d'erreur considérablement réduits.

## CONNECTÉ AUX USINES ET AUX MACHINES

En tant que fournisseur ERP pour les entreprises industrielles, nous offrons à nos clients la profondeur d'intégration et l'alignement des processus dont ils ont besoin pour faire progresser la digitalisation complète de leur chaîne de valeur. L'outil d'intégration abas Connect, qui est inclus dans abas ERP, assure le flux de données vers et depuis vos machines. Cela vous permet également de fiabiliser les remontées de données et d'exploitation en temps réel. L'implémentation et la maintenance de vos interfaces peuvent être effectuées rapidement et avec peu d'effort ("low code") - entièrement via la configuration sur une interface utilisateur graphique et ce sans aucune programmation.

## GESTION DES STOCKS

abas ERP planifie, gère et contrôle tous les mouvements de stocks entre les fournisseurs, les clients,



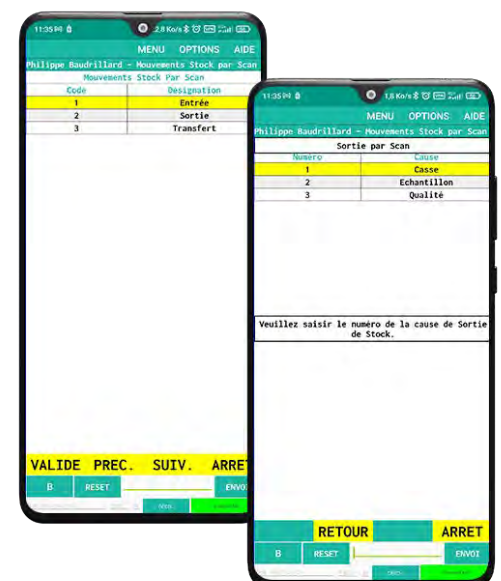
Le module Web PDC pour une collecte efficace et sans papier des données de l'usine par les employés.

la production et les entrepôts. La gestion des stocks dans abas ERP vous permet également de gérer et de contrôler les stocks de consignation et les matériaux d'emballage et de gérer les contenants. Les numéros de série, la gestion des lots et le suivi des produits par contenant vous permettent de garder la maîtrise de vos activités de stockage et d'expédition. Le logiciel ERP assure également une coordination optimale du flux de marchandises, y compris l'optimisation des itinéraires de prélèvement, la prise en compte automatique des matériaux d'emballage pour l'expédition et la planification du colisage. De cette façon, vous pouvez accélérer la rotation des stocks et atteindre des niveaux de stocks optimaux, tout en maintenant un niveau élevé de réactivité à la livraison. Bien évidemment, les procédures d'inventaire courantes pour le contrôle et la correction des stocks sont également prises en charge.

## WMS

L'application WMS prend en charge tous les mouvements de stocks, qu'il s'agisse de transferts, de mise en stocks, de gestion des contenants, de prélèvements ou d'acquisition de données dans le cadre de l'inventaire. En scannant simplement les codes-barres, vous augmentez l'efficacité en matière de coûts et de temps de vos processus d'entrepôt. Vous pouvez ainsi réaliser plus facilement et plus rapidement des tâches chronophages

et exigeantes en personnel dans l'entrepôt, avec une plus grande fiabilité des processus, tout en augmentant la traçabilité. La solution WMS peut être utilisée sur différents appareils finaux via un navigateur web et peut être utilisée intuitivement par vos employés d'entrepôt sans formation intensive.



Solution WMS pour une collecte efficace des données dans vos entrepôts

## GESTION DE LA QUALITÉ

Avec des clients de plus en plus attentifs à la qualité et aux prix, proposer une qualité élevée et une efficacité des processus est essentiel pour garantir une différenciation durable par rapport à la concurrence mondiale. En tant qu'entreprise industrielle, vous pouvez utiliser abas ERP pour la gestion de la qualité et optimiser vos processus de production en prenant en compte les exigences qualitatives – fondées sur la norme ISO 9001:2015. Les contrôles qualité peuvent être réalisés à toutes les étapes importantes, comme la production d'échantillons initiaux. Des plans de contrôle, associés à des produits ou des opérations, peuvent être créés et des gammes de contrôle personnalisées librement définies.

## GESTION DU SERVICE APRÈS VENTE

abas ERP facilite également la gestion de votre service après vente - de la première demande d'intervention à

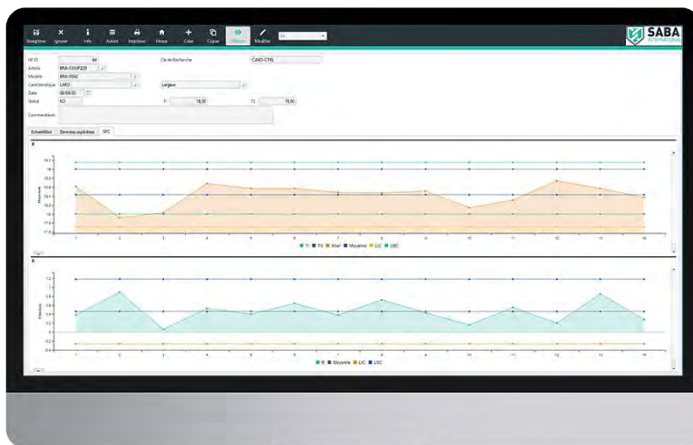
la planification des techniciens ou des ordres de réparation internes, en passant par la facturation et la documentation de l'historique complet du traitement de la demande. Vos techniciens peuvent utiliser l'application mobile SAV sur leur tablette ou leur smartphone pour accéder facilement aux informations sur les rendez-vous, les interventions planifiées et les clients ou saisir leur rapport d'intervention en temps réel. Nous adaptons avec vous l'application selon vos besoins si nécessaire. Si une intervention sur site n'est pas possible, les ordres de réparation peuvent être transmis à la production. Vous pouvez fournir un équipement de remplacement temporaires au client pour la durée de la réparation. Qu'il s'agisse d'un service sur site ou d'une réparation dans vos usines, tout remplacement de pièce détachée est entièrement documenté dans la nomenclature de l'équipement concerné.

## GESTION DE PROJET

Vous produisez à l'affaire mais constatez régulièrement des dérives en matière de coûts et de délais lorsqu'il est déjà trop tard ? Avec abas ERP, les informations actuelles concernant l'état d'avancement du projet, le budget et la gestion des tâches sont disponibles d'un simple clic et les processus métiers sont transparents dans chaque phase du projet et dans tous les départements. C'est ainsi que l'intégration aux processus de production apporte une valeur ajoutée significative notamment pour tous les fabricants de machines et d'équipements personnalisés.

## CONFIGURATEUR

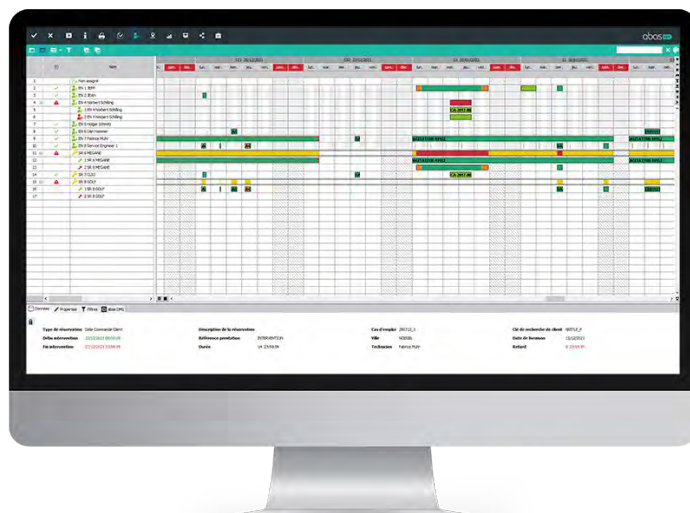
Difficile de fabriquer des produits modulaires ou personnalisés sans fonction de configuration et de contrôles de faisabilité. Pour répondre aux besoins de vos clients en respectant leurs coûts et leurs délais, notre configurateur technique et commercial vous permet de combiner différentes options mais également de calculer la qualité et la quantité nécessaire.



Gestion intégrée de la qualité



Génération automatiquement les listes de fabrication (nomenclature et gamme)



Planifier de manière transparente les interventions SAV

## INTÉGRATION CAO/PDM

Pour répondre au mieux aux attentes personnalisées de vos clients sans compromettre votre rentabilité, vous devez dès la phase d'ingénierie, optimiser vos processus métiers. C'est ce que nous vous proposons avec l'intégration CAO/PDM. Le connecteur abas ERP permet de prendre en charge la gestion des données de base dans son intégralité (nomenclature, plans, etc.).

# GESTION FINANCIÈRE PLAN STRATÉGIQUE

Évoluer sur un marché industriel implique une parfaite maîtrise des coûts d'approvisionnement et de production, de pouvoir suivre le cumul de ses ventes, tout en assurant la disponibilité de la trésorerie et en gérant les risques.

C'est pourquoi un reporting performant dans toutes les unités opérationnelles est essentiel. Vos attentes à l'égard de votre système ERP sont élevées : sécurité des processus et des données, respect constant des exigences légales, ainsi qu'une réduction significative des coûts administratifs.

*"AU COURS DES 10  
DERNIÈRES ANNÉES, NOUS  
AVONS AUGMENTÉ NOTRE  
CHIFFRE D'AFFAIRES DE 25%,  
AUGMENTÉ NOS RÉFÉRENCES  
DE PRODUITS FINIS DE PRÈS DE  
200%, ET TOUT CELA AVEC UNE  
AUGMENTATION DE NOS EFFECTIFS  
DE SEULEMENT 5 PERSONNES ; TOUT  
CELA SANS AUCUN DOUTE ET DANS  
UNE LARGE MESURE GRÂCE À  
ABAS ERP".*

Emilio Casan Arolas, CFO  
Laboratoires Belloch



**SYSTÈME ENTièrement INTÉGRÉ**  
 abas ERP vous offre l'intégration complète de la comptabilité dans tous les domaines ERP : achats, production, stocks, ventes, SAV, etc. Toutes les données financières et opérationnelles sont disponibles dans un seul système. Vous disposez d'indicateurs précis pour la planification et le contrôle opérationnels qui simplifient considérablement la gestion de l'entreprise.

## CONTRÔLE DE GESTION

abas ERP offre de nombreuses options pour votre reporting. Les données de toute l'entreprise collectées par l'ERP peuvent être fusionnées en chiffres clés en temps réel. Qu'il s'agisse de comparaisons annuelles du compte de résultat, de marges de contribution, de ventes, de données fournisseurs, de l'évolution des prix, de la valeur des stocks ou des encours clients, les tableaux de bord d'abas ERP fournissent à tout moment une vue d'ensemble de tous les chiffres clés pertinents dans les différents départements et vous permettent également d'accéder directement à leur analyse détaillée. Vous pouvez facilement créer vos propres tableaux de bord pour couvrir vos besoins supplémentaires. En outre, vous pouvez utiliser notre solution de Business Intelligence, à la fois dédiée aux problématiques industrielles et fondée sur la technologie Qlik Sense, leader du marché de la BI.

## COMPTABILITÉ GÉNÉRALE

abas ERP fournit des flux de travail fondés sur les meilleures pratiques pour tous les domaines de la comptabilité qui réduisent considérablement les délais et les coûts. Cela s'applique aussi bien aux comptes clients et aux comptes fournisseurs qu'à la comptabilité générale, aux opérations de paiement, aux encours clients, aux rappels, à la comptabilisation des coûts de matériel et de production ou à la comptabilité

multisociétés. Profitez des aides permettant de gagner du temps, tels que les processus de comptabilisation automatisés, les rapprochements comptables avec factures (achats ou ventes) ou les rapports légaux (TVA, DEB, etc.). La comptabilité des immobilisations est intégrée de sorte que le statut et la valeur de vos actifs peuvent être suivis tout au long de leur cycle de vie en quelques clics seulement.

## PLANIFICATION DE LA TRÉSORERIE

Avec abas ERP, vous bénéficiez également de la planification de la trésorerie. À partir de l'état actuel de la trésorerie, les en cours (achats et ventes) ainsi que tous les engagements de livraison et de facturation sont ajoutés ou déduits et répartis selon les options définies. Des options de configuration individuelles sont disponibles pour tous les autres paiements et encaissements planifiés. Des scénarios d'échéance vous permettent de simuler différentes possibilités d'action.

## CONFORMITÉ ET GESTION DES DOCUMENTS

abas ERP est conforme aux réglementations et aux normes comptables actuelles ainsi qu'aux lois commerciales et fiscales. Les données à caractère fiscal sont exportées sous format électronique, conformément aux principes d'accès aux données et de vérification des documents numériques et peuvent être transférées

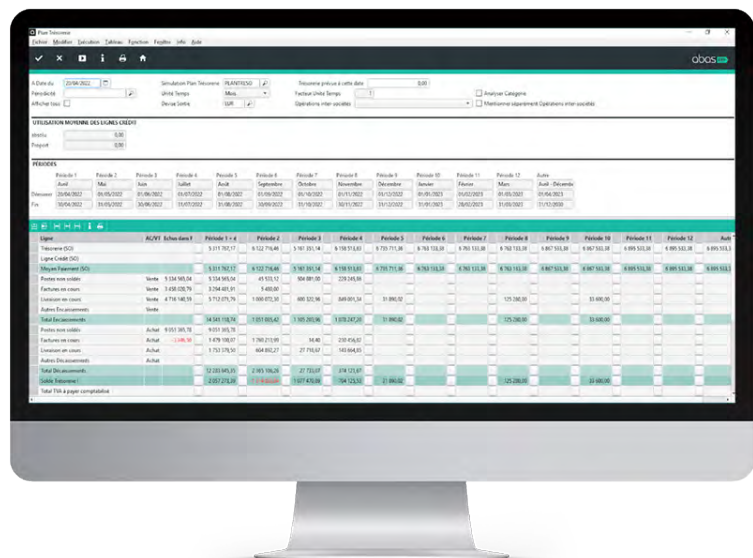
aux autorités compétentes. Les factures sont envoyées et archivées électroniquement. Notre solution de GED vous aide à sécuriser, gérer et organiser les documents provenant d'abas ERP et d'autres sources dans un processus automatisé et conforme en cas d'audits.

## GESTION DE PROJET

Si votre entreprise produit régulièrement à l'affaire, nous vous fournirons les outils nécessaires pour mieux planifier les capacités et les coûts. abas ERP est particulièrement bien adapté à ce type de production : que cela soit au niveau des achats, de la production ou de l'analyse des coûts. Le module gestion de projet vous simplifie le calcul des coûts de revient et vous permet d'établir les budgets de chaque projet ou affaire, de surveiller les coûts et prédire les impacts de toute modification afin de vous assurer en temps réel de la rentabilité de votre projet.

## GESTION DES NOTES DE FRAIS

Erreurs de saisie, pertes de justificatifs au cours des manipulations administratives, problème de refacturation au projet ou au client... Les risques de casse-tête sont nombreux et se multiplient avec le développement de votre entreprise. L'intégration native de notre solution à abas ERP garantit des gains de productivité significatifs et améliore la satisfaction de vos salariés.



Une planification fiable de la trésorerie pour la sécurité à long terme de l'entreprise

# TRANSPARENCE ET RÉACTIVITÉ

Vos équipes commerciales ont-elles accès à toutes les informations dont elles ont besoin ? Enregistrez-vous encore les données commerciales dans des systèmes déconnectés de l'ERP? Passez-vous trop de temps à rechercher et à enregistrer des données ?

abas propose des solutions qui facilitent votre travail quotidien. Vous et vos employés pouvez vous concentrer pleinement sur vos tâches principales - l'acquisition de clients et la gestion commerciale.

**"GRÂCE À UNE FONCTION DE RECHERCHE DE STOCKS SUR LE SITE WEB ET À NOTRE BOUTIQUE EN LIGNE ABAS DOTÉE D'UN CALCULATEUR DE DÉCOUPE DE PLAQUES, NOS CLIENTS BÉNÉFICIENT D'UN AVANTAGE TRÈS SPÉCIFIQUE : LES CALCULS MANUELS NE SONT PLUS NÉCESSAIRES. UNE PROCÉDURE DE TARIFICATION QUI VA JUSQU'À LA PASSATION DE LA COMMANDE REND L'ENSEMBLE DU PROCESSUS SIMPLE ET AGREABLE POUR LE CLIENT AINSI QUE POUR NOS VENTES - ET CELA CONDUIT À UNE PLUS GRANDE FIDÉLISATION DE LA CLIENTÈLE."**

Silke Bartolf, Marketing  
GEHR GmbH



## CONTRÔLE DES VENTES

abas ERP offre des analyses claires qui fournissent les informations dont vous avez besoin pour accroître le succès de vos ventes : chiffre d'affaires, marges, opportunités, devis, commandes en cours et bien plus encore.

## BIEN PRÉPARÉ POUR CHAQUE INTERACTION AVEC LE CLIENT

Votre équipe commerciale reçoit un appel et doit immédiatement disposer des informations pertinentes sur le client et sur le statut de ses commandes. Il suffit d'un clic sur la fiche du client ou du prospect pour consulter le chiffre d'affaires, les encours, les commandes, les processus SAV en cours ; les tâches et les notes y sont toutes regroupées. Le système intégré de gestion des documents permet d'accéder aux documents archivés directement dans abas ERP. Cela permet à votre équipe commerciale de disposer d'une vue d'ensemble complète nécessaire pour un suivi précis des clients.

## PROCESSUS DE VENTES

Nos clients apprécient particulièrement la cohérence des processus de bout en bout d'abas ERP. Les utilisateurs sont guidés pas à pas à travers les processus - de la création d'une opportunité ou d'un devis à la gestion des commandes et à l'enregistrement des bons de livraison et des factures. En outre, vous bénéficiez d'une assistance automatisée telle que la création de divers documents d'expédition, les ordres de réexpédition

ou la facturation électronique. Le prévisionnel des ventes est également effectuée directement dans abas ERP en utilisant votre méthode de calcul préférée. Les prix des produits ou des services sont calculés dans le système et enregistrés en détail - y compris les listes de prix en devises nationales et étrangères, les barèmes de remise et les opérations spéciales avec des périodes de validité.

## PORTAIL CLIENT

Vos équipes commerciales échangent en permanence par téléphone et par e-mail avec leurs clients des informations et des documents contractuels : commande, bon de livraison, facture, etc. Avec notre portail client, les données sont automatiquement connectées du portail vers l'ERP et inversement. Vos équipes ne travaillent qu'avec une source de données de référence et vos clients suivent en temps réel leurs commandes.

## EDI

Que vous traitiez un gros volume de documents transactionnels (bon de commande, bon de livraison, facture) ou que vos clients vous demandent d'échanger à travers un EDI, les avantages de l'EDI intégré à abas ERP sont nombreux : accélération des processus métiers, satisfaction client, suppression des erreurs de saisie, etc.

## LA MOBILITÉ POUR VOS ÉQUIPES EXTERNES

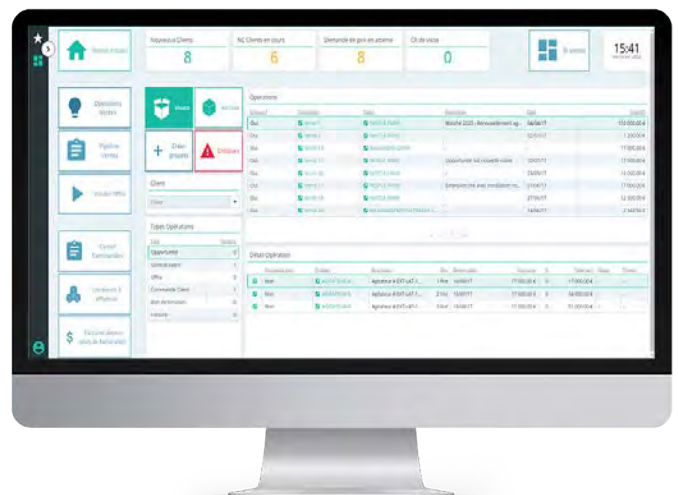
Vos commerciaux peuvent utiliser le CRM Mobile via leur smartphone ou leur tablette et sont indépendants en déplacement. Le module CRM Mobile offre une vue d'ensemble graphique des processus, des tâches et des rendez-vous et permet la navigation, l'intégration des e-mails et du téléphone pour les contacts clients. Si les exigences de vos commerciaux vont au-delà, le modèle peut être adapté de manière flexible aux besoins de votre entreprise. L'application fonctionne sur iOS et Android, et peut également être utilisée hors ligne.



Gestion des tâches prioritaires en déplacement



Aperçu du client dans le dossier client - informations centralisées et chiffres clés en un coup d'oeil



Utiliser le dashboard ventes pour visualiser toutes les tâches en cours et les traiter efficacement.

# TRAVAILLER EFFICACEMENT, EN TOUTE SÉCURITÉ ET DE MANIÈRE STRUCTURÉE

Une organisation efficace du traitement des commandes est essentielle à la satisfaction des clients. Les délais de livraison non respectés, les livraisons défectueuses, les informations insuffisantes fournies au client ou les défauts de paiement sont souvent dus à des déficiences dans le traitement des commandes. En tant qu'employé chargé du traitement des commandes, vous connaissez la pression que cela crée. Vous attendez de votre logiciel ERP qu'il anticipe, stabilise et simplifie les processus, afin que vous puissiez accomplir des tâches en quelques clics et trouver rapidement les informations requises.

## DES PROCESSUS FIABLES - FACILES À UTILISER

abas ERP fournit un soutien structuré et transparent à chaque étape du processus de commande commerciale - de la demande initiale à la livraison et à la comptabilité, en passant par la tarification, le devis, la commande de vente et la fourniture d'informations relatives au contrôle qualité avant l'expédition. Vous travaillez avec une interface conviviale et bénéficiez de nombreux processus automatisés. Par exemple, les commandes peuvent être générées directement à partir du devis, d'une commande en ligne ou par EDI. Ou encore, les documents de livraison, les ordres d'expédition et les données douanières sont créés automatiquement.

En outre, abas ERP affiche les prochaines étapes possibles de chaque processus. Cela ajoute de l'efficacité et de la fiabilité au traitement des commandes. Par exemple, les contrôles de disponibilité ou la planification automatique de la production des articles vendus peuvent être déclenchés d'un simple clic.

## VOTRE TABLEAU DE BORD PERSONNEL

Utilisez un tableau de bord personnalisé pour accéder aux informations dont vous avez besoin au quotidien. De cette façon, vous rationalisez votre environnement de travail et vous vous concentrez sur les sujets qui vous importent. Grâce à une navigation intuitive et

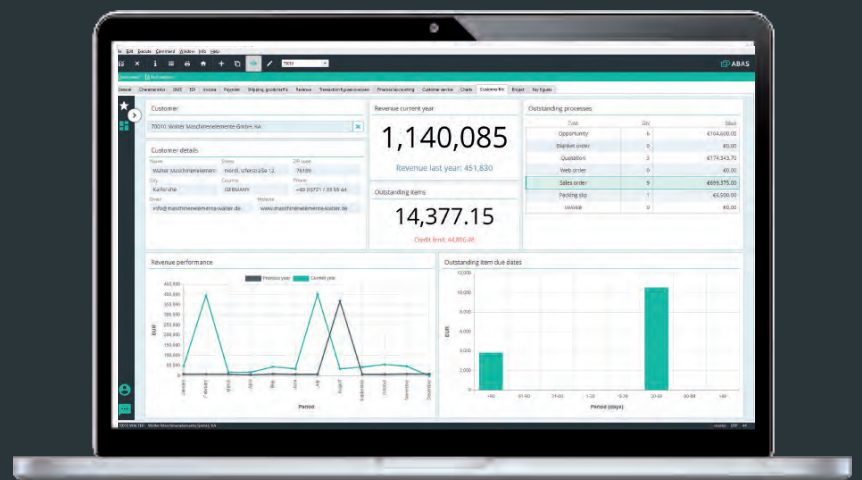
une recherche par suggestion facile à utiliser, tous les autres processus sont rapidement disponibles. Qu'il s'agisse de commandes ou de factures en cours ou de notes aux clients, trouvez ce dont vous avez besoin plus rapidement et gagnez un temps précieux.

## PRÊT À INFORMER À TOUT MOMENT

Grâce à la vue 360° du dossier client, vous pouvez fournir à tout moment des réponses qualifiées aux questions de vos clients, qu'il s'agisse de l'état actuel du traitement d'une commande particulière ou des notes du dernier appel téléphonique avec le client. abas ERP vous accompagne également en ce qui concerne les dates de livraison et le respect des délais. D'une part, grâce à une planification à capacité finie qui détermine des dates de livraison réalistes, en tenant compte de tous les niveaux de nomenclature. D'autre

part, grâce à la transparence dans le traitement des commandes, vous pouvez à tout moment informer le client sur ses dates de livraison.

Cette sécurité et cette fiabilité des délais augmentent la fidélité des clients et constituent un avantage concurrentiel important. Le système hautement intégré fournit également un historique complet pour chaque commande client - y compris les données de production ou les documents archivés. Cela signifie que vous pouvez immédiatement fournir à vos clients des informations compréhensibles sur des événements passés et contribuer à leur satisfaction sur le long terme.



Votre vue 360° des informations clients

## ACHATS

# PROCESSUS D'ACHAT NUMÉRIQUE DE BOUT EN BOUT

L'objectif du département achat est de réduire les coûts et d'augmenter les bénéfices de l'entreprise. Le potentiel d'économies est considérable, par exemple dans le traitement entièrement numérisé des transactions avec les fournisseurs. Dans le même temps, les performances de livraison élevées - et la question toujours d'actualité de la réduction des délais d'approvisionnement - restent au centre des préoccupations. La question de savoir quel fournisseur a le délai de livraison le plus court ou le prix le plus bas, peut également être répondue par un simple clic dans abas ERP.

### OPÉRATIONS ACHATS

Vous avez le contrôle des achats opérationnels via le cockpit "Opérations achats" d'abas ERP. Tous les processus de commande sont intégrés, depuis les consultations et les appels d'offres jusqu'aux commandes d'achat, à la réception des marchandises et à la vérification des factures.

### PROCESSUS D'APPEL D'OFFRES

abas ERP accélère et automatise la gestion de vos demandes. Le système crée des propositions de commandes et vous pouvez lancer le processus d'appel d'offres. Les consultations peuvent alors être envoyées automatiquement.

### OPTIMISATION DES PRIX

L'optimisation des prix dans abas ERP vous aide à acheter des marchandises dans les meilleures conditions possibles. Par exemple, vous recevez une notification lorsqu'il est possible d'optimiser le prix en fonction des écarts de quantité enregistrés. Tous les coûts d'approvisionnement sont facilement accessibles : abas ERP affiche des dépenses précises, telles que les prix des matières premières et les frais de transport.

### SÉLECTION DES FOURNISSEURS

Profitez de l'aperçu 360° de vos fournisseurs ! Le dossier fournisseur vous donne accès aux processus en cours, aux propositions de commandes,

aux livraisons en attente, etc. Que vous recherchiez un fournisseur capable de fournir les marchandises le plus rapidement possible ou un fournisseur offrant le prix le plus bas - avec tous les critères courants de sélection des fournisseurs, abas ERP vous permet de prendre votre décision rapidement sur une base documentée. En comparant les conditions des fournisseurs - barèmes de prix, barèmes de remises, périodes d'expédition, contrats-cadres, suppléments matières, etc. - vous pouvez identifier le fournisseur qui répond le mieux à vos besoins pour chaque produit que vous commandez.

### SUIVI DE LA QUALITÉ

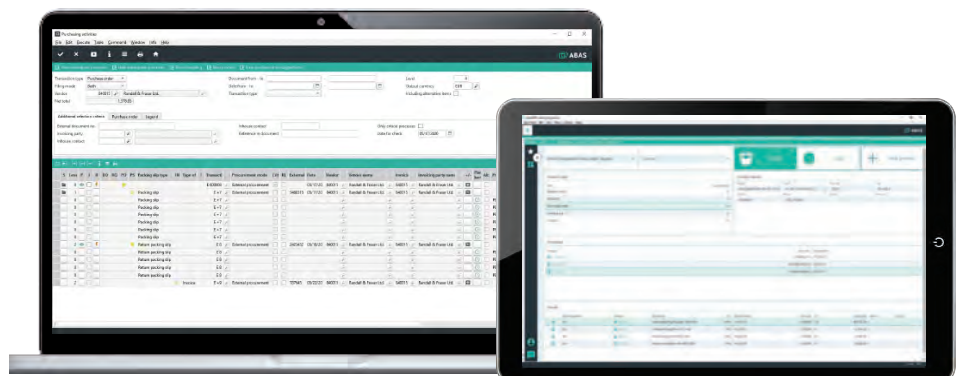
abas ERP accompagne votre service qualité avec des fonctions de planification, d'assurance et de contrôle de la qualité. Les contrôles de matières premières, de consommables et de fournitures achetés peuvent être effectués dès la réception selon les gammes de contrôle que vous aurez définies. De plus, la gestion des réclamations et l'évaluation des fournisseurs sont également disponibles depuis le module qualité.

### DES TABLEAUX DE BORD PERSONNALISÉS EN LIBRE-SERVICE

Si vous avez des questions récurrentes sur vos achats, les Dashboard vous permettent de créer facilement des cockpits personnalisés. En fonction de vos objectifs spécifiques, vous pouvez afficher des informations fondées sur des données ERP existantes, les mettre en contexte et les examiner sous différents angles. Vous pouvez créer des tableaux de bord spécifiques à l'utilisateur sans aucune connaissance en programmation.

### UNE NUMÉRISATION COHÉRENTE DES ACHATS

Concevez vos processus d'achat de bout en bout avec l'aide d'abas ERP. De la définition des besoins aux propositions de commande et à la commande de pièces, tout est automatisé par abas ERP. Les commandes peuvent être passées via EDI ou une connexion au portail en ligne. Les rappels et notifications de livraisons ainsi que le traitement des factures entrantes font également partie du processus numérique.



Une transparence maximale pour une sélection rigoureuse des fournisseurs

Vue d'ensemble centralisée de toutes les tâches d'achat dans le tableau de bord des achats

# FIABILITÉ ET FLEXIBILITÉ PRÊT POUR L'AVENIR

En tant que responsable informatique, vous n'êtes pas seulement chargé de la préparation opérationnelle et de l'optimisation des données de votre entreprise. Vous devez garantir la sécurité des processus de l'entreprise tout en assurant leur transformation numérique.

Vous attendez de votre système ERP qu'il utilise des principes technologiques modernes, qu'il offre une ouverture et une capacité d'intégration maximales, qu'il trouve le juste équilibre entre une grande capacité de mise en production et une flexibilité élevée, et qu'il soit une plateforme système robuste garantissant la sécurité des données et des processus.

A black and white portrait of Craig Thibodeau, a man with short hair, smiling slightly. He is wearing a dark, vertically striped button-down shirt. The background is blurred, suggesting an office or industrial setting. The portrait is partially overlaid by a large, light-colored arrow graphic pointing towards the right.

**"J'AI ÉTÉ IMPRESSIONNÉ PAR LA  
SIMPLICITÉ D'UTILISATION DU  
SYSTÈME".**

Craig Thibodeau, IT/ERP Coordinator  
Cadman Power Equipment

## SÛR ET PRÊT POUR L'AVENIR

Le logiciel abas ERP garantit une sécurité élevée des processus et des données ainsi qu'un potentiel de développement complet. Il offre une combinaison exceptionnelle de flexibilité et de capacité de mise à jour, qui vous permet d'adapter votre système ERP à vos besoins actuels ainsi qu'aux exigences futures. Grâce à son ouverture simplifiée aux solutions tierces, abas ERP est un excellent outil pour l'optimisation et la numérisation cohérentes de vos processus et la mise en œuvre de nouveaux business models.

## RÉALISER VOS PROPRES PERSONNALISATIONS

abas ERP n'est pas seulement un logiciel offrant une couverture complète pour les entreprises industrielles. Grâce à un ensemble d'outils performants et sa technologie low-code, vous pouvez personnaliser votre système ERP vous-même et avec peu d'efforts - en commençant par la visualisation de vos propres processus métiers avec abas BPM et la conception flexible d'écrans avec le Screen Designer jusqu'à la mise en œuvre de diverses connexions des outils tiers et adaptations spécifiques de nos applications mobiles à vos problématiques. En utilisant ces outils, vous accélérez la disponibilité des nouvelles fonctionnalités et réduisez les coûts informatiques. Et c'est ce que confirme la dernière étude Gartner puisque, selon elle, d'ici 2025, 70 % des nouvelles applications développées par les entreprises utiliseront des technologies low-code, contre moins de 25 % en 2020.

## BUSINESS PROCESS MANAGEMENT

La boîte à outils abas BPM est un outil incontournable pour accélérer vos processus et les rendre plus efficaces. Vous pouvez modéliser et automatiser vos processus sur la base d'abas ERP,

ainsi qu'optimiser durablement vos processus métiers - bien sûr, tout cela conformément à la norme BPMN 2.0. Les workflows et leurs tâches sont intégrés dans les routines de travail quotidiennes et surveillés via des tableaux de bord. De cette manière, vous pouvez établir et maintenir des processus uniformes dans toute l'entreprise.

## CONNECTIVITÉ ET INTÉGRATION

Pour mettre votre informatique en réseau, vous disposez de connecteurs standard performants et d'autres options de pointe, comme l'interface API Rest. Toutes les connexions de votre entreprise peuvent être mises en œuvre, même indépendamment d'abas ERP. Les intégrations sont mises en œuvre via un éditeur graphique, aucune programmation n'est nécessaire. La maintenance des interfaces s'en trouve simplifiée à l'extrême, car les routes déjà mises en œuvre peuvent être réutilisées sous une forme légèrement modifiée pour de nouvelles intégrations. abas ERP assure une mise en réseau numérique tout au long de la chaîne de valeur. Par exemple, le connecteur d'abas ERP permet de prendre en charge la gestion des données de base en provenance de votre CAO ou de votre PDM facilitant le travail du Bureau d'Etudes.

## PERSONNALISATION D'APPLICATIONS MOBILES

abas ERP fournit un outil flexible pour l'adaptation d'applications mobiles, capables de fonctionner hors ligne et disponibles sur iOS et Android et Windows. Des applications pour les forces de vente (CRM) ainsi que pour le service client (SAV) simplifient le quotidien de nombreux utilisateurs et sont personnalisables selon vos spécificités.

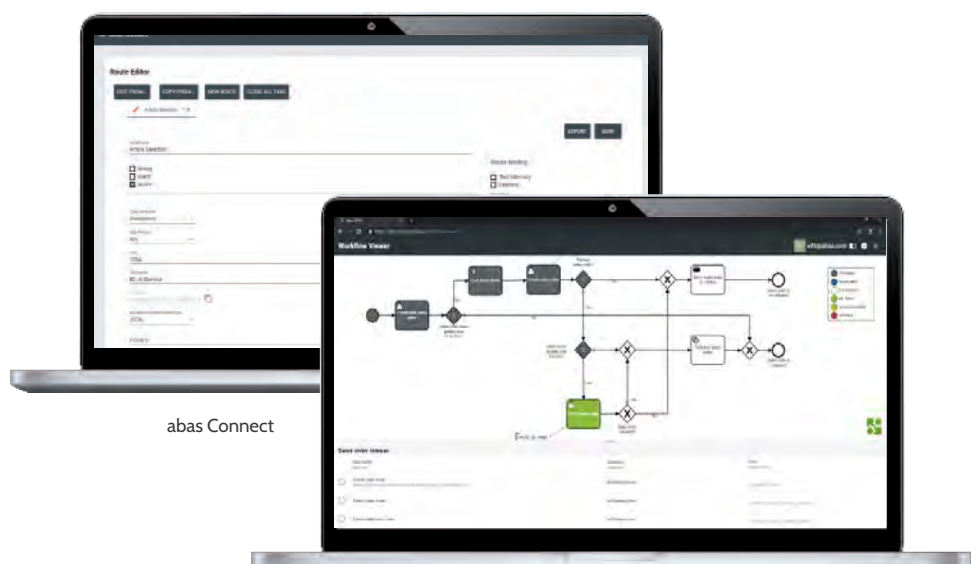
## PERSONNALISATION

abas ERP offre une sécurité totale pour vos modifications, même pour les installations personnalisées. Un langage de script simple (Flexible Interface Programming, ou FOP en allemand) permet le déploiement pratique et sécurisé de vos personnalisations. Le puissant environnement de développement basé sur la technologie Java (AJO, abas Java Objects) vous ouvre encore plus de possibilités.

## LEADER EN MATIÈRE DE COÛTS TOTAUX D'EXPLOITATION

Vos coûts totaux d'exploitation restent faibles grâce à l'architecture unique d'abas ERP. La compatibilité de versions du système garantit la facilité de mise en œuvre de vos paramétrages et leur pérennité lors des mises à jour. Profitez des nouvelles fonctions d'une version à l'autre tout en réduisant le coût total d'acquisition (TCO).

\* Gartner, Critical Capabilities for Enterprise Low-



abas Connect

Une définition simple des workflows

## STRATÉGIE DE MISE EN OEUVRE

# 7 ÉTAPES POUR UN DÉPLOIEMENT RÉUSSI

C'est fait ! Vous avez opté pour un système ERP et vous êtes impatient de vous lancer. Vous attendez de votre investissement qu'il produise des résultats aussi rapidement que possible : des réductions de coûts, une accélération des processus, une diminution des taux d'erreur, une satisfaction croissante des clients et une plus grande transparence.

Quarante ans d'expérience en matière de projets nous ont montré qu'en plus de la couverture fonctionnelle de l'ERP, la réussite d'un projet ERP dépend de l'organisation du projet et de la maîtrise de l'outil par vos employés.

La sécurité, l'efficacité et la transparence sont des priorités absolues dans notre stratégie de mise en œuvre d'abas ERP. Toutes les équipes abas du monde entier adhèrent à la méthode GIM (Global Implementation Method) - une méthodologie éprouvée en sept étapes qui garantit le respect des délais et du budget et fait en sorte que le projet ERP ne soit jamais une "boîte noire". Nous donnons la priorité à la communication et à l'implication de tous les participants au projet. Les objectifs, les sous-projets, l'évolution du calendrier et des coûts, ainsi que les priorités sont constamment synchronisés. Cela nous permet de reconnaître très tôt les écueils et de les contrer à temps. Le résultat : abas se distingue par des délais de mise en œuvre inférieurs de 30 % à la moyenne du marché et assure un retour sur investissement (ROI) rapide.

**"NOUS AVONS PU RÉDUIRE  
LES ERREURS ET AUGMENTER  
LA FIABILITÉ DES LIVRAISONS.  
ABAS A PARFAITEMENT COMPRIS  
NOS EXIGENCES ET A ADAPTÉ  
PRÉCISÉMENT LE SYSTÈME À NOS  
BESOINS."**

Xiao Min, Project Manager  
TAYA Canvas



## GLOBAL IMPLEMENTATION METHOD



### INITIALISATION

Une équipe projet est formée pour la mise en œuvre de l'ERP - avec un chef de projet côté client et un chef de projet côté abas, ainsi que des utilisateurs clés. Lors de la réunion de lancement, les objectifs et les procédures du projet sont présentés, les responsabilités communes sont établies et un plan de capacité ainsi qu'un calendrier initiaux sont définis.



### FORMATION INITIALE

Maintenant vous devez comprendre ce qui fait fonctionner abas ERP. C'est pourquoi, dans l'étape suivante, nous présentons à vos utilisateurs clés les processus standard d'abas ERP. Ceux-ci sont fondés sur les meilleures pratiques des différents départements de l'entreprise. L'avantage : au lieu de fonctions isolées, vos utilisateurs clés apprennent à connaître les flux de travail testés et éprouvés et peuvent aligner leurs opérations quotidiennes avec les capacités d'abas ERP.



### ATELIERS

Nous devons comprendre vos processus. C'est pourquoi nous analysons et documentons vos processus réels dans des ateliers et mesurons les écarts entre abas et vos processus métiers. Sur cette base, il sera possible de définir avec vous les personnalisations réellement prioritaires pour votre entreprise.



### ORGANISATION

Tous les participants au projet disposent désormais des bases nécessaires pour évaluer les différents aspects du projet. Le chemin de l'état RÉEL à l'état CIBLE est défini ensemble dans le concept de mise en œuvre - à l'aide de lots de travail, qui décrivent le détail des exigences, les priorités, les délais, les participants et les coûts. C'est ainsi que nous établissons une véritable transparence.



### PARAMÉTRAGES

Étape par étape, les lots de travaux seront configurés, documentés, testés par vos soins et publiés en tant que résultats partiels. Ce n'est qu'une fois que vous aurez approuvé un lot de travail que les travaux suivants, qui s'appuient sur ce lot, pourront commencer. Ainsi, les équipes peuvent intervenir rapidement si une configuration doit être retravaillée. Cette approche itérative et incrémentielle offre une sécurité maximale tout au long du projet.



### FORMATION FINALE

L'étape suivante consiste à former tous les employés. Ils seront formés directement par vos utilisateurs clés. Cette approche de formation des formateurs n'est pas seulement rentable, elle garantit également un haut niveau de pertinence pratique dans la formation des utilisateurs car vos employés apprennent le programme en fonction des besoins de votre entreprise.



### DÉMARRAGE

Commencez le plus simplement possible - c'est ce que nous vous recommandons. Grâce à sa flexibilité, abas ERP permet de mettre en œuvre des processus stratégiques après le lancement. Après le démarrage productif, votre chef de projet expérimenté vous aidera avec toutes les questions sur abas ERP et la résolution de vos demandes. De cette manière, vous pouvez démarrer rapidement et soulager vos employés grâce à une phase d'implémentation.

Après le démarrage en production, notre équipe d'experts vous accompagne avec toutes les questions sur abas ERP.

ABAS EN ACTION

# OPÉRATIONS : TRANSFORMER LES OBJECTIFS EN RÉSULTATS

C'est après la mise en œuvre que les choses deviennent vraiment intéressantes. Le système ERP doit faire ses preuves au quotidien et fournir le résultat souhaité - année après année et dans des conditions de plus en plus dynamiques ! Les chaînes de valeur ajoutée changent, de nouveaux sites sont ajoutés et les progrès technologiques toujours plus rapides obligent à adapter en permanence l'infrastructure informatique.

Nous assurons le fonctionnement efficace de votre système ERP tout au long de son cycle de vie et vous permettons de vous concentrer sur votre activité principale.

*" ABAS EST EN CONSTANTE ÉVOLUTION. C'EST FORMIDABLE DE VOIR COMMENT CELA NOUS POUSSE, NOUS, LES ENTREPRISES UTILISATRICES A NOUS TOURNER VERS L'AVENIR AVEC CONFIANCE - CELA EN VAUT VRAIMENT LA PEINE."*

Montse Ramón, Executive Board  
Industrias Tapla S.L.





## SUPPORT

Pour nous, être orienté client n'est pas un simple argument de vente mais un engagement. Nos experts vous accompagnent grâce à leur expertise industrielle dans l'optimisation et l'amélioration continue de vos processus métiers. L'équipe support abas est là pour répondre à toutes vos questions rapidement et efficacement.

## FORMATION

Le programme de formation d'abas offre un transfert de connaissances de première main par des formateurs ayant une longue expérience des projets. Outre les formations en face à face sur différents sites, les formations virtuelles et les formations individuelles adaptées à votre entreprise, l'eLearning sous forme de cours en ligne et de tutoriels vidéo offrent une flexibilité maximale dans la planification de vos mesures de formation.

## EXTRANET ABAS

En mode libre-service, vous pouvez accéder à notre extranet en ligne à tout moment. Vous y trouverez des informations détaillées sur les produits ainsi qu'une zone de téléchargement avec des documents supplémentaires utiles.

## LA COMMUNAUTÉ D'UTILISATEURS ABAS

La communauté abas vous offre une plateforme active, où vous pouvez échanger des connaissances et des expériences avec d'autres champions cachés. Vous trouverez de nombreuses contributions faites par les utilisateurs, les développeurs et les partenaires d'abas. Vous pouvez également poser vos propres questions dans la communauté et bénéficier de la mise en commun des connaissances disponibles.

Les journées clients abas sont un lieu de rencontre important pour les entreprises industrielles, où nous présentons les dernières fonctionnalités d'abas et discutons des tendances actuelles en matière d'ERP et d'informatique. Nos utilisateurs partagent également des projets novateurs mis en place dans leur entreprise.

## COÛT TOTAL D'ACQUISITION INFÉRIEUR AU NIVEAU DU MARCHÉ

Les décideurs qui ne considèrent que le prix d'achat unique lorsqu'ils prennent des décisions d'investissement à long terme dans un logiciel ERP, sans tenir compte des coûts d'exploitation ultérieurs, ne sont pas vraiment bien

conseillés.

Le coût total d'acquisition (TCO), qui correspond au total des coûts d'exploitation pendant la durée de vie du logiciel (y compris le support, la maintenance, les mises à jour, etc.), offre une base de décision financièrement et stratégiquement plus pertinente pour ce type d'investissement.

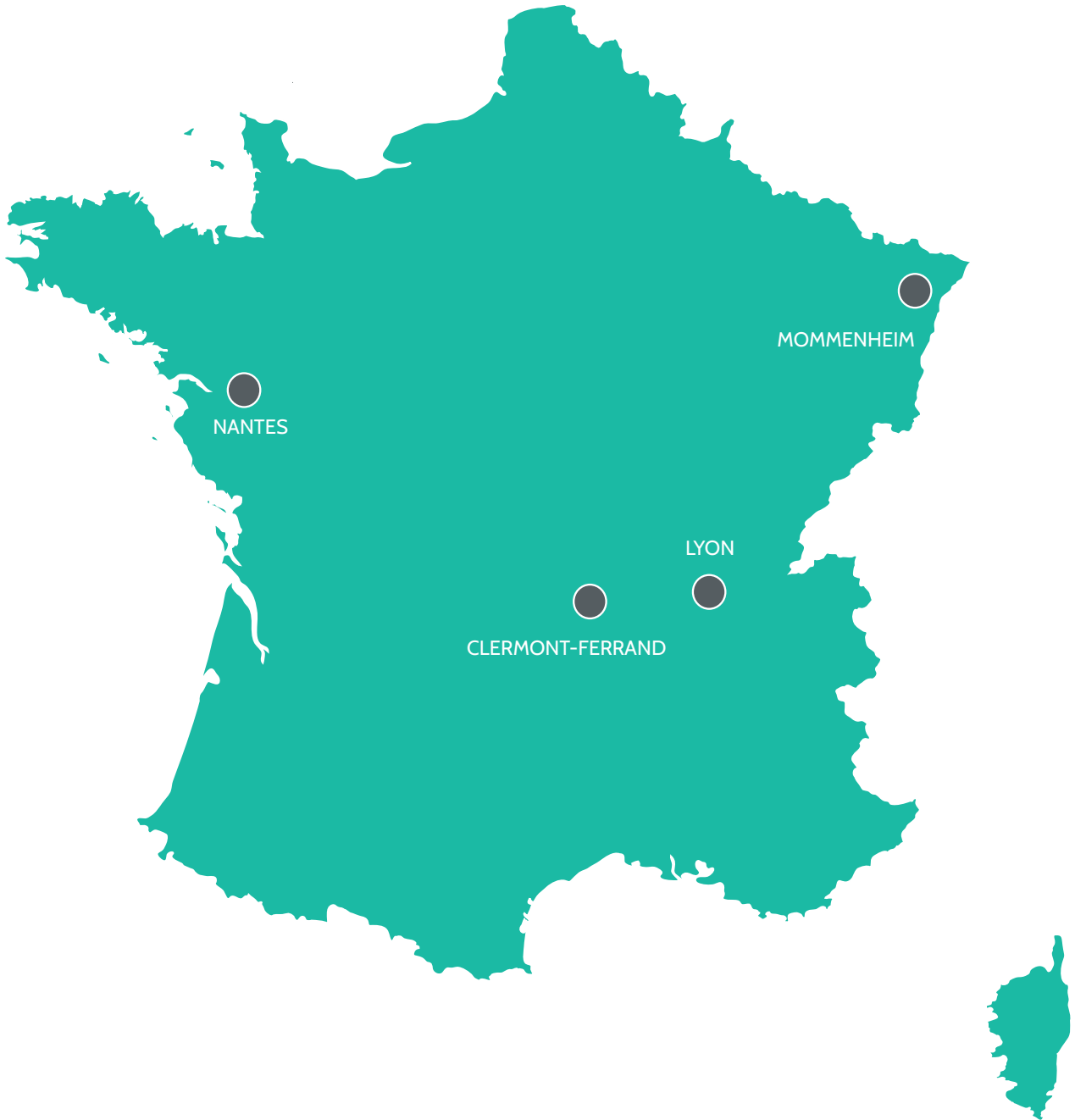
Ce qui est souvent négligé dans le processus de sélection, c'est l'effet du "coût total du changement" causé par les versions et les modifications de processus. Dans une étude comparative réalisée par techconsult GmbH, abas ERP s'est distingué en matière de rentabilité totale. Contrairement à de nombreux autres systèmes ERP, abas réussit à maintenir les coûts d'exploitation à un niveau nettement inférieur à celui de ses concurrents, notamment grâce à des changements de versions simples et à des dépenses nettement inférieures pour les fournisseurs de services externes.

Résultat : 93 % de tous les clients qui ont opté pour abas ERP continuent de faire confiance à notre solution. Ils sont la raison et en même temps la preuve de l'énorme satisfaction des clients d'abas et du taux élevé de recommandations. Nous en sommes particulièrement fiers.



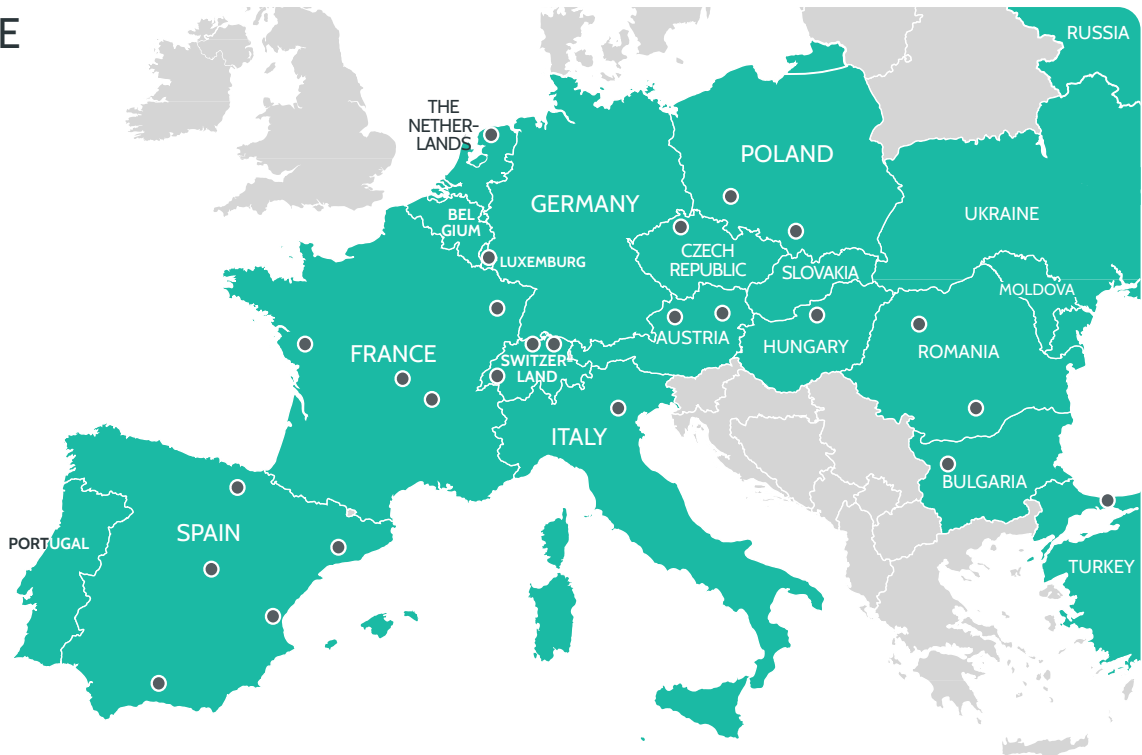
ABAS EN FRANCE

# VOS EXPERTS EN FRANCE

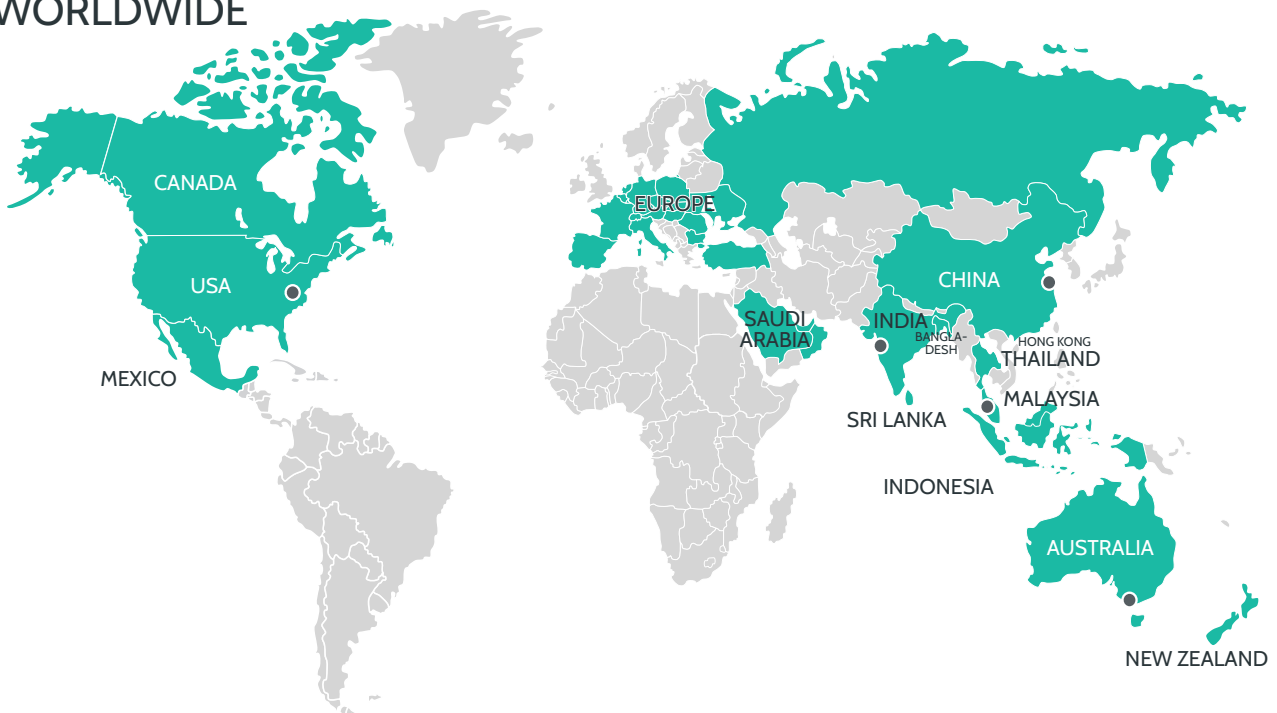


## ABAS DANS LE MONDE

### EUROPE



### WORLDWIDE



## CONTACTEZ-NOUS

Nous serons ravis de vous conseiller et de vous proposer une démo gratuite d'abas ERP



[erp@abas-france.fr](mailto:erp@abas-france.fr)



04 78 88 73 79



**ABAS PGI France**  
149 Boulevard de Stalingrad  
69100 VILLEURBANNE  
erp@abas-france  
abas-bs.com