



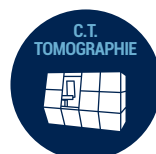
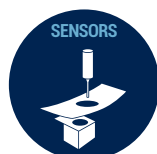
Mesure avec
l'axe Z optique

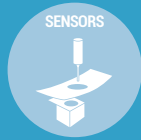
Mesure avec
l'axe Z palpeur

Module CAO Step



MACHINE À MESURER TRIDIMENTIONNELLE MULTISENSOR SCOPECHECK® /FB-DZ





MACHINE À MESURER TRIDIMENTIONNELLE MULTISENSOR

SCOPECHECK® /FB-DZ

1, 2 OU 3 AXES Z SÉPARÉS POUR UNE POLYVALENCE TOTALE

De par son design unique le ScopeCheck /FB-DZ offre :

L'avantage d'une structure mécanique **pont fixe** pour une plus grande précision

Un volume de mesure très important avec des **axes Z allant jusqu'à 600 mm**

Une souplesse et une polyvalence inégalée du fait de la possibilité des axes Z séparés, ainsi **aucun risque de collision** inter capteurs, une accessibilité totale, une **configuration adaptée au besoin** parmi les 9 possibilités de sensors Werth suivant les applications.

Equipé en standard de l'**optique zoom** et de notre système d'analyse d'image de contour, le sensor optique reste la base de la machine.

Le palpeur mécanique SP25 offre lui toutes les nouvelles possibilités de **scanning dynamique**, installé sur un second axe Z, lorsqu'il est combiné à **une tête orientable motorisée**, il offre toutes les solutions de palpation d'une MMT traditionnelle sans aucune limitation ni risque de collision avec l'optique.

Si vos applications nécessitent un **capteur chromatique**, lui aussi peut être installé sur un axe Z séparé, il n'y a alors plus de risque de collision en Z lié à la faible distance de travail de ces sensors.

TECHNOLOGIE

Design pont fixe.

Jusqu'à 3 axes Z séparés.

Compensation de température intégrée.

Rails de guidage mécanique, haute précision sur les 3 axes.

Règles linéaires de 0.1 μm sur tous les axes.

Servo moteurs courant continu.

SENSORS OPTIQUE

Zoom motorisé 0.9x à 4.3x.

Champ optique : max. 7.3 mm x 5.4 mm, min. 1.5 mm x 1.1 mm pour caméra 1/2".

Distance de travail : 50 mm.

Logiciel d'analyse d'image de contour, mesure en Z par variation de focus, scanning en diascopie et épiscopie.

Episcopie annulaire 8 secteurs.

SENSORS PALPEUR MÉCANIQUE

SP25M Kit1 à Kit5 sur tête fixe ou motorisée.

Palpeur de scanning haute résolution XYZ pour stylet de 10 mm à 400 mm.

Scanning piloté ou non piloté.

Très haute densité de points.

SPÉCIFICATIONS MACHINE

VOLUME DE MESURE :

	Axe X		Axe Y	Axe Z
	1 Sensor	Combiné		
SC /FB-DZ 400	530	400	500	350
SC /FB-DZ 670	800	670	650	350
SC /FB-DZ 800	930	800	500	350 / 600
SC /FB-DZ 1000	1130	1000	650	350 / 600
...				
SC /FB-DZ 1500	1630	1500	1000	350 / 600



Mesure avec
l'axe Z optique



Mesure avec
l'axe Z palpeur



Suppression rapide
de la table en verre
pour mesure de pièces
lourdes directement
sur la table granit

ERREUR MAXIMALE PERMISE (MPE) SUIVANT ISO 10360 OU VDI/VDE2617

Optique

E1xy : $(1,5+L/250)$ μm , E2xy : $(1,9+L/250)$ μm ,
E3 : $(2,9+L/100)$ μm

Palpeur

E3 : $(1,9+L/250)$ μm

THN : 2,5 μm THP : 2,5 μm

Pour T= 20 ° +/- 1 K, Variation : 0,5 K : h et 0,5 K : m



Pour en savoir plus :

www.werthfrance.com/produit/scopecheck-fb-dz/

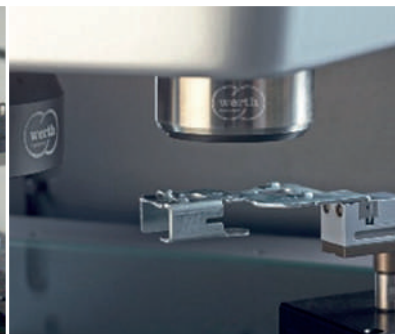
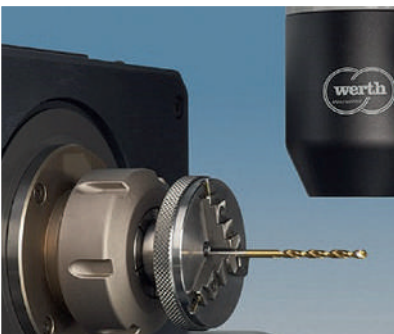
WINWERTH 3D CAO MULTISENSOR

Sensor Chromatique
Ligne et Axe rotatif
mesurant

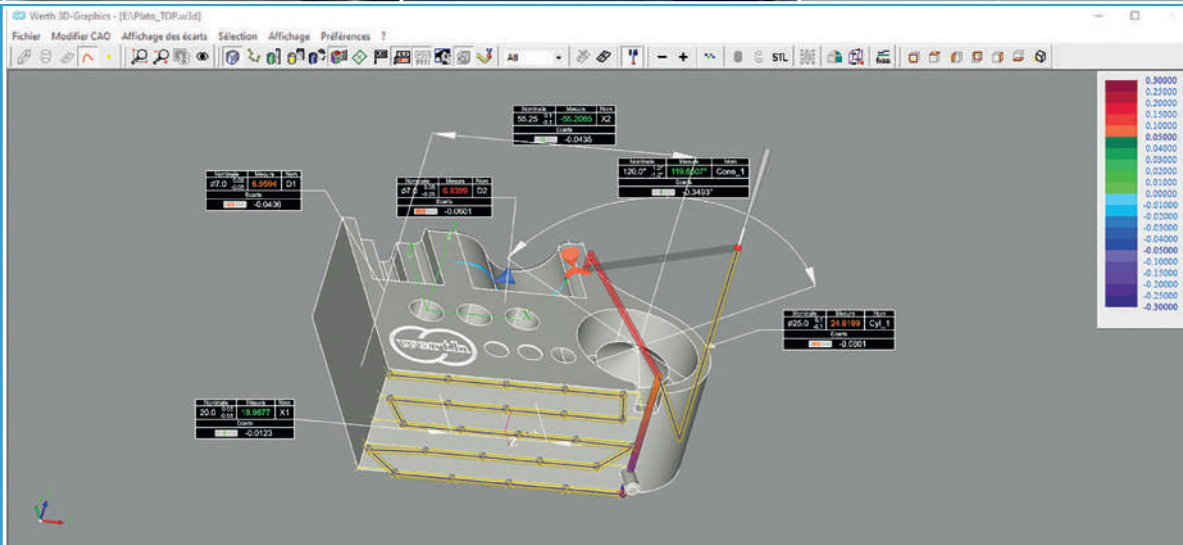
Optique
renvoi d'angle

Sensor
Chromatique Point

Palpeur
Fibre WFP 2D /S



Pilotage et
programmation machine
pour tous les sensors à
partir du fichier 3D CAO



NOS SECTEURS D'INTERVENTION

NOS CLIENTS DE TOUTES INDUSTRIES SONT NOS MEILLEURS POINTS DE REPÈRE.



+33 (0)1 64 46 20 20 - www.werthfrance.com